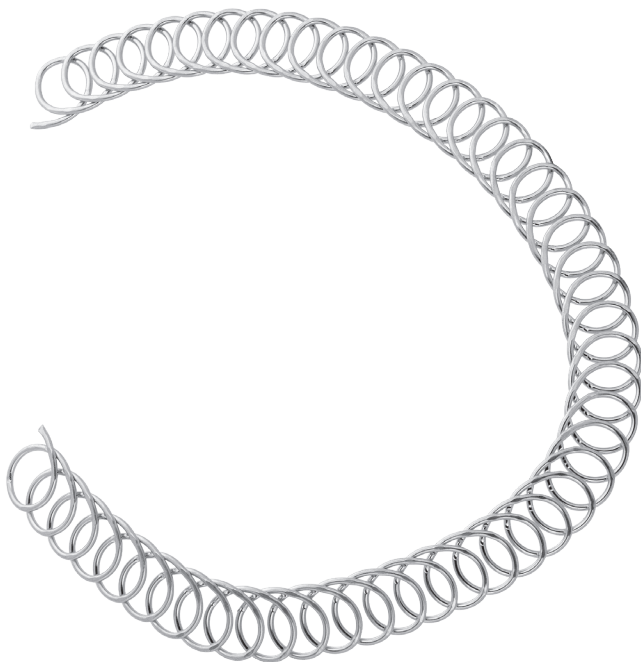


ref. 647403

**THERMOSTAT DE SÉCURITÉ
AVEC BOUTON DE RÉARMEMENT MANUEL
POUR PLANCHER CHAUFFANT**

APPLICATION

Le thermostat de sécurité pour plancher chauffant est un composant essentiel pour garantir un fonctionnement sûr et efficace de votre système de chauffage.

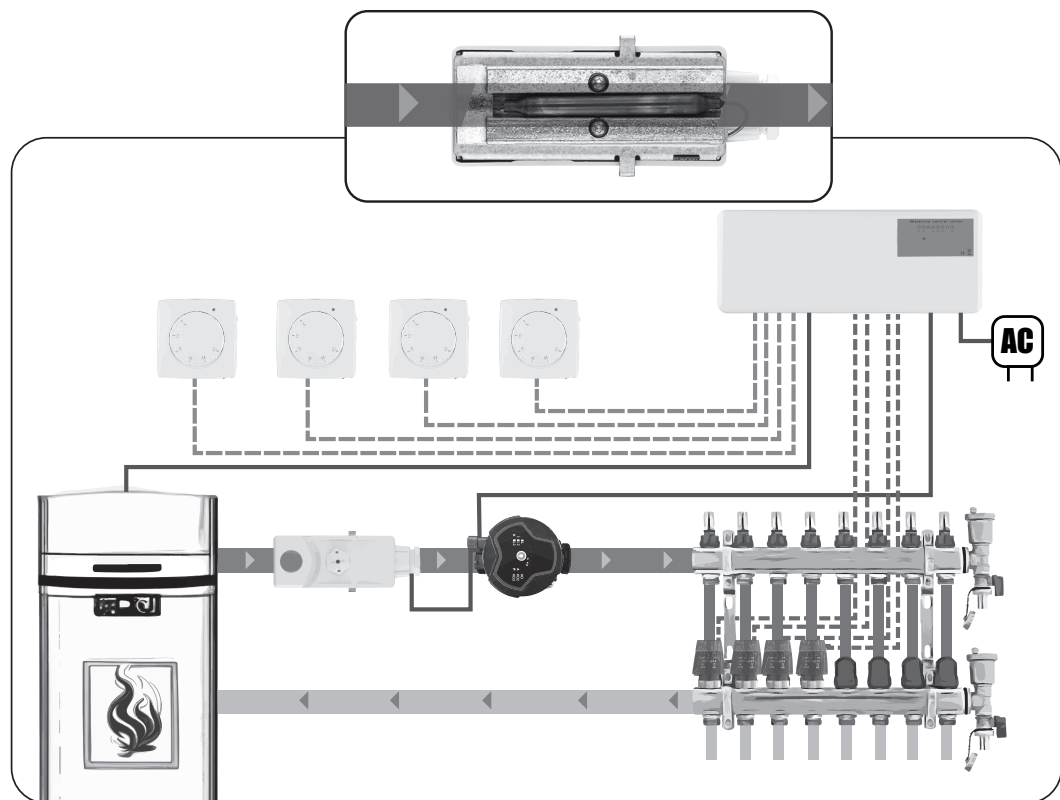
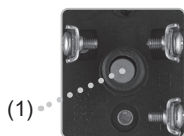
Sa fonction est de protéger le système en coupant automatiquement l'alimentation en cas de défaillance ou de surchauffe.

Vous avez un contrôle total sur la température seuil grâce à sa molette de réglage, assurant une utilisation optimale de votre réseau de chauffage.

L'installation est simple grâce à une bande à ressort garantissant un contact optimisé et une fixation fiable sur les tuyaux.

Ce thermostat est obligatoire (DTU 65.14) pour toute installation de plancher chauffant et doit être placé en début de circuit, avec la sonde de température en contact direct avec la tuyauterie, assurant une protection complète en cas de surchauffe de la chaudière.

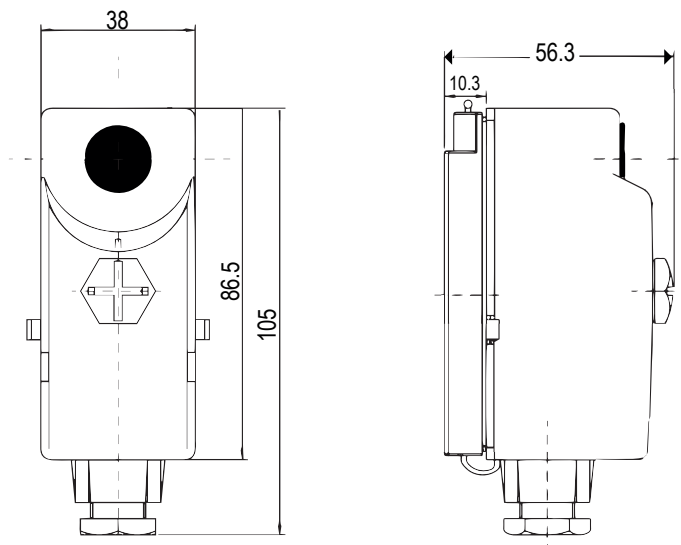
Après coupure, pour réalimenter le circuit, il suffit d'appuyer sur le bouton de réarmement à l'intérieur du boîtier (1).



NOTICE D'INSTALLATION MANUEL D'UTILISATION

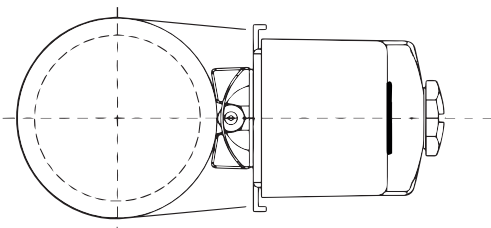
CARACTÉRISTIQUES

Plage de réglage	0°C/90°C
Différentiel	5°C / 10°C
Résistance maximum des éléments à la température	110°C
Contacts	Ag 1000/1000
Portée sur les capteurs	16 A 250 V AC
Contact en interruption ou communication	6 A 400V AC
Nombre de cycles automatiques	II (100.000)
Vitesse de variation de la température	1K/min
Matière du boîtier	ABS UL94 V0
Niveau de protection	IP40
Matière de base	Acier galvanisé
Réarmement manuel	Bouton rouge



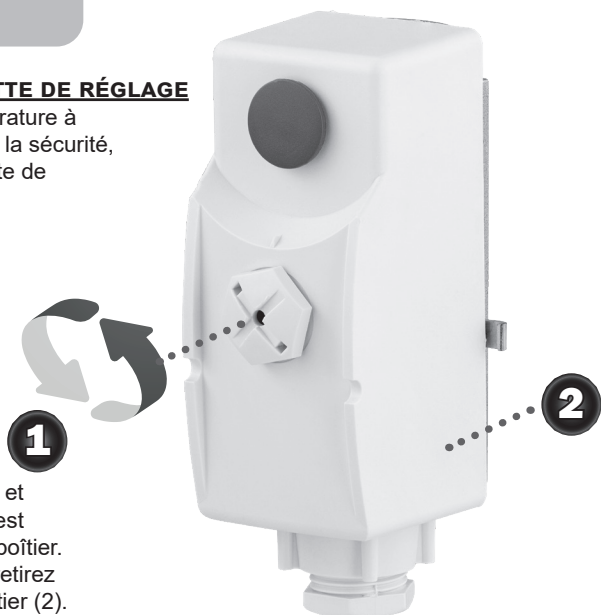
CE

ATTENTION: Appareil sous tension.
Risque d'électrocution pouvant
provoquer des lésions personnelles
ou des dégâts matériels. Toujours
couper l'alimentation électrique avant
toute intervention.

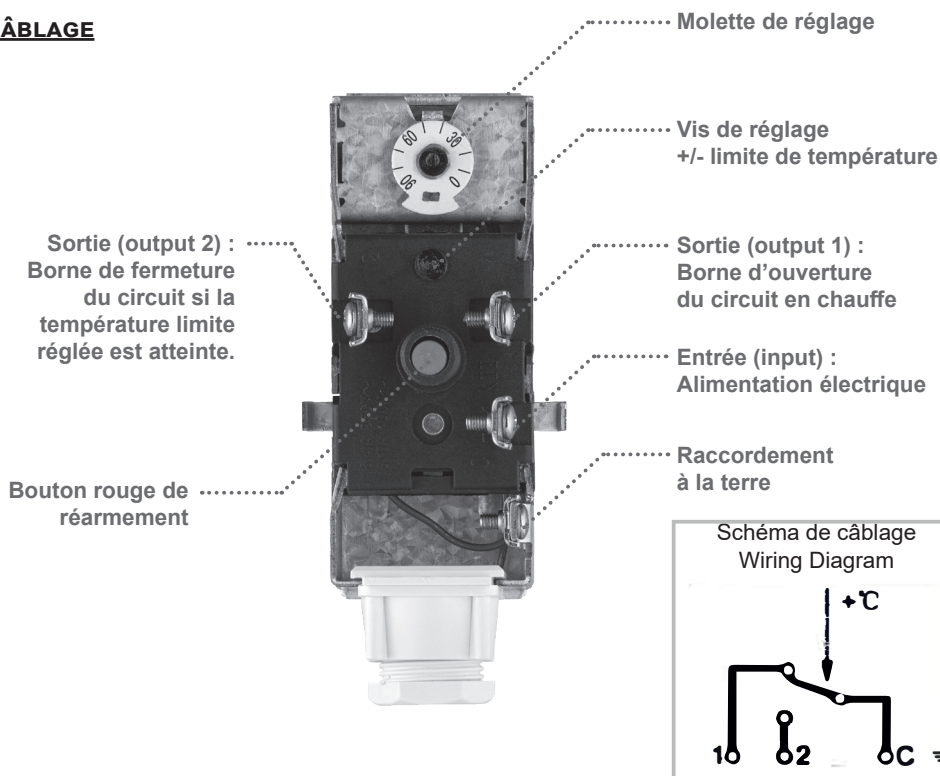


INSTALLATION**INTERVENTION SUR LA MOLETTE DE RÉGLAGE**

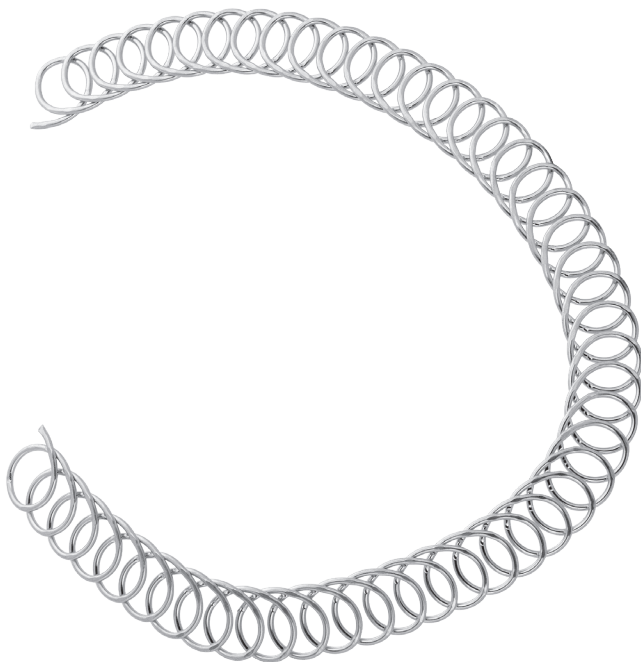
Pour modifier le réglage de température à atteindre avant déclenchement de la sécurité, ouvrez le boîtier et réglez la molette de réglage.

**OUVERTURE DU BOÎTIER**

Pour pouvoir réaliser les câblages et réglages avancés de l'appareil, il est nécessaire d'ôter le couvercle du boîtier. Dévissez la vis plastique (1) puis retirez complètement le couvercle du boîtier (2).

CÂBLAGE

ref. 647403

**TERMOSTATO DE SEGURIDAD
CON BOTÓN DE REARME MANUAL
PARA CALEFACCIÓN POR SUELO RADIANTE**

Aplicación

El termostato de seguridad para calefacción por suelo radiante es un componente esencial para garantizar el funcionamiento seguro y eficaz de su sistema de calefacción.

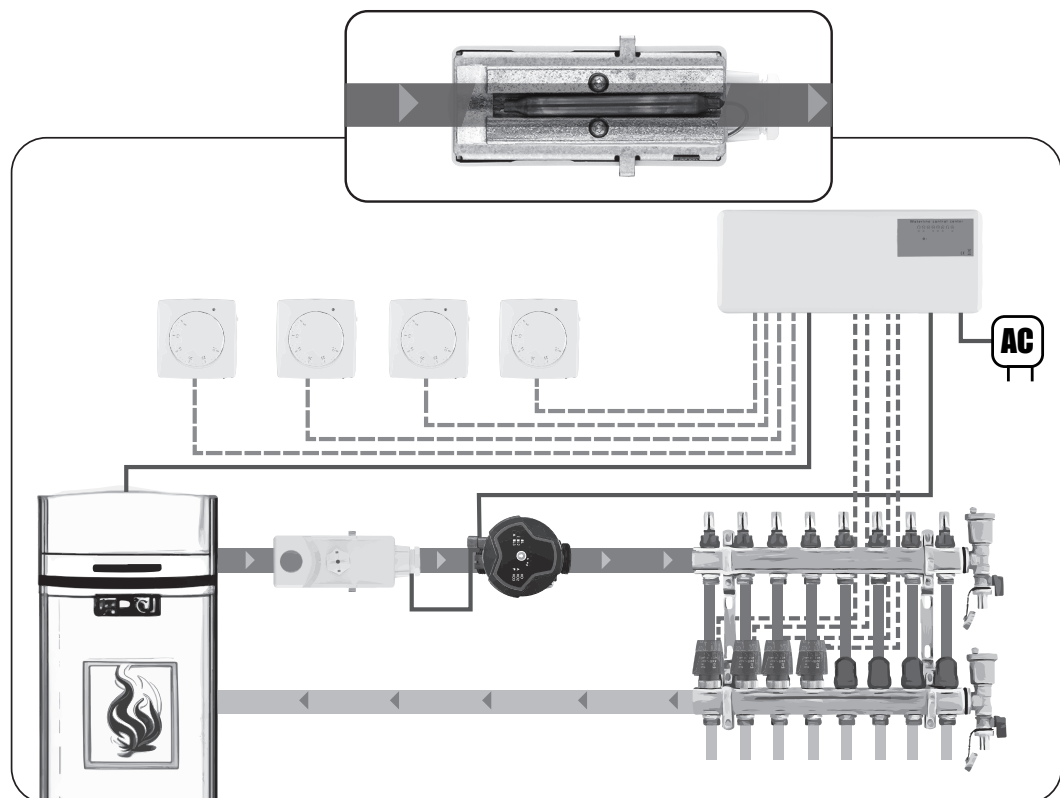
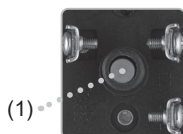
Su función es proteger la instalación cortando automáticamente la alimentación eléctrica en caso de avería o sobrecalentamiento.

Gracias a su botón de ajuste, usted tiene un control total sobre la temperatura umbral, lo que garantiza un uso óptimo de su red de calefacción.

La instalación es sencilla, gracias a una banda elástica para un contacto óptimo y una fijación fiable a las tuberías.

Este termostato es obligatorio (DTU 65.14) para todas las instalaciones de calefacción por suelo radiante y debe colocarse al principio del circuito, con el sensor de temperatura en contacto directo con las tuberías, lo que garantiza una protección total en caso de sobrecalentamiento de la caldera.

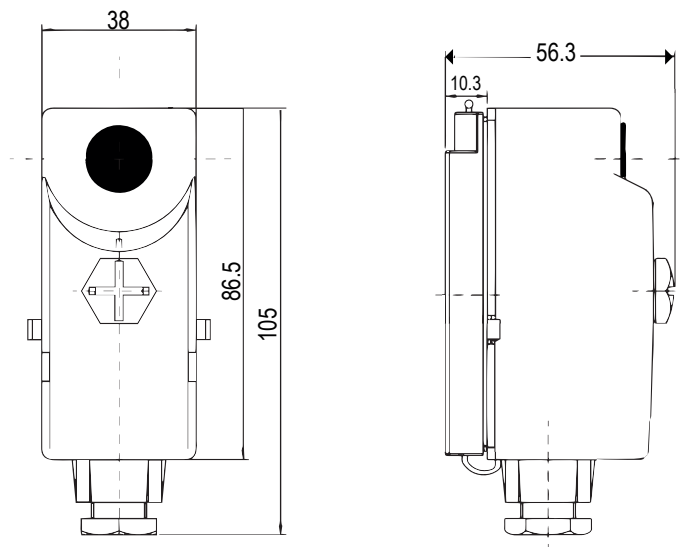
Tras la desconexión, el circuito puede volver a ponerse en marcha pulsando el botón de rearme situado en el interior de la caja (1).



INSTRUCCIONES DE INSTALACIÓN MANUAL DEL USUARIO

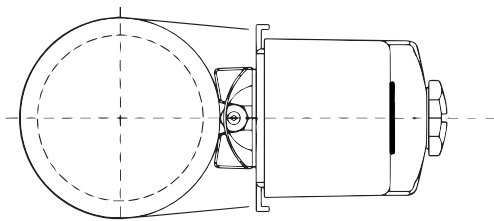
CARACTERÍSTICAS

Rango de ajuste	0°C / 90°C
Diferencial.....	5°C / 10°C
Temperatura máxima de resistencia de los elementos	110°C
Contactos	Ag 1000/1000
Alcance de los sensores.....	16 A 250 V AC
Interrupción del contacto o comunicación	6 A 400V AC
Número de ciclos automáticos	II (100.000)
Velocidad del cambio de temperatura	1K/min
Material de la carcasa	ABS UL94 V0
Nivel de protección	IP40
Material de base	Acero galvanizado
Rearme manual	Botón rojo



CE

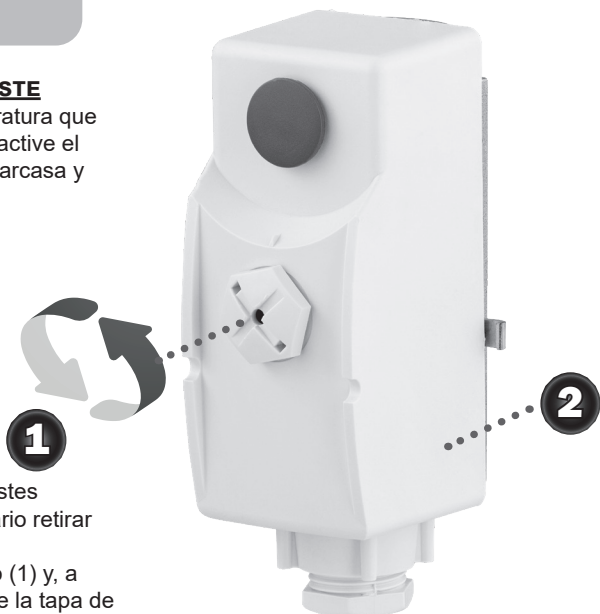
Riesgo de descarga eléctrica que puede causar lesiones personales o daños materiales. Desconecte siempre la alimentación eléctrica antes de realizar cualquier trabajo.



INSTALACIÓN

AJUSTE DE LA RUEDA DE AJUSTE

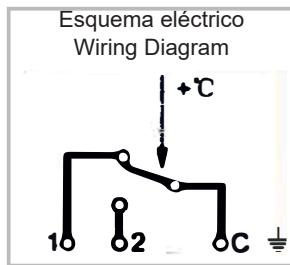
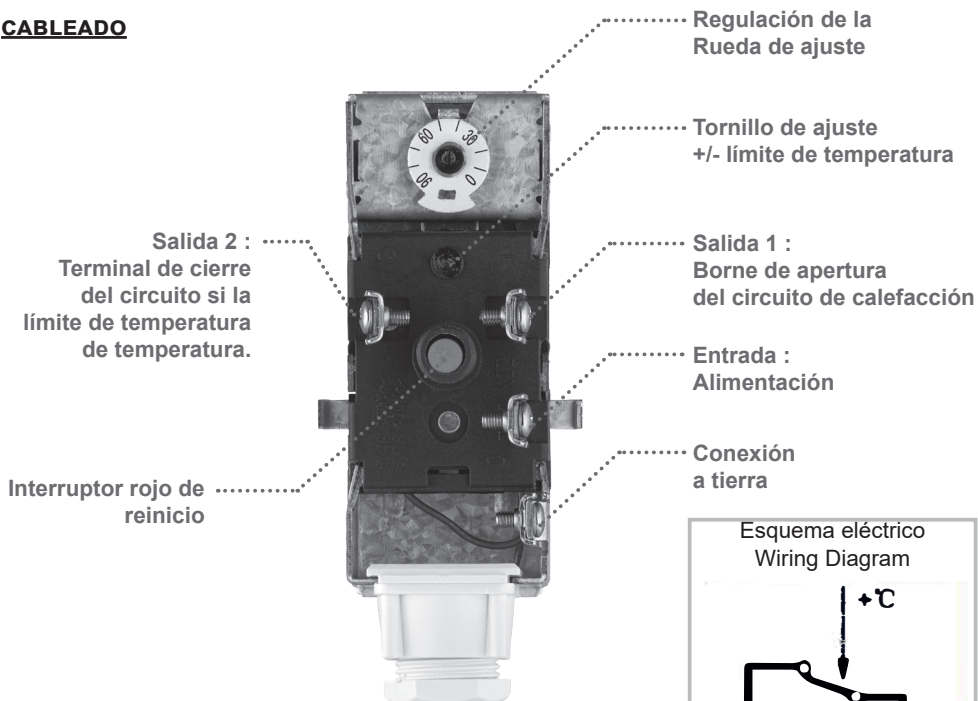
Para modificar el ajuste de temperatura que debe alcanzarse antes de que se active el dispositivo de seguridad, abra la carcasa y ajuste la rueda de ajuste.



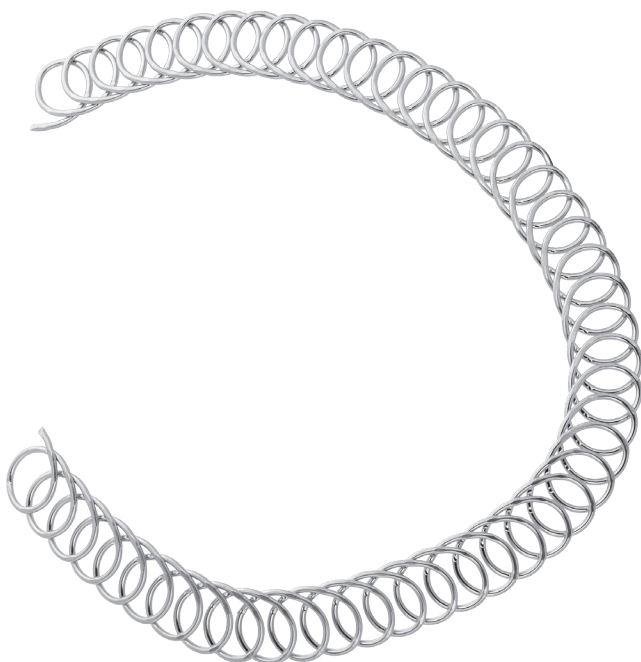
APERTURA DEL MALETÍN

Para realizar el cableado y los ajustes avanzados del aparato, es necesario retirar la tapa de la carcasa. Desenrosque el tornillo de plástico (1) y, a continuación, retire completamente la tapa de la carcasa (2).

CABLEADO



ref. 647403

**VEILIGHEIDSTHERMOSTAAT
MET HANDMATIGE RESETKNOP
VOOR VLOERVERWARMING**

TOEPASSING

De veiligheidsthermostaat van de vloerverwarming is een essentieel onderdeel voor een veilige en efficiënte werking van je verwarmingssysteem.

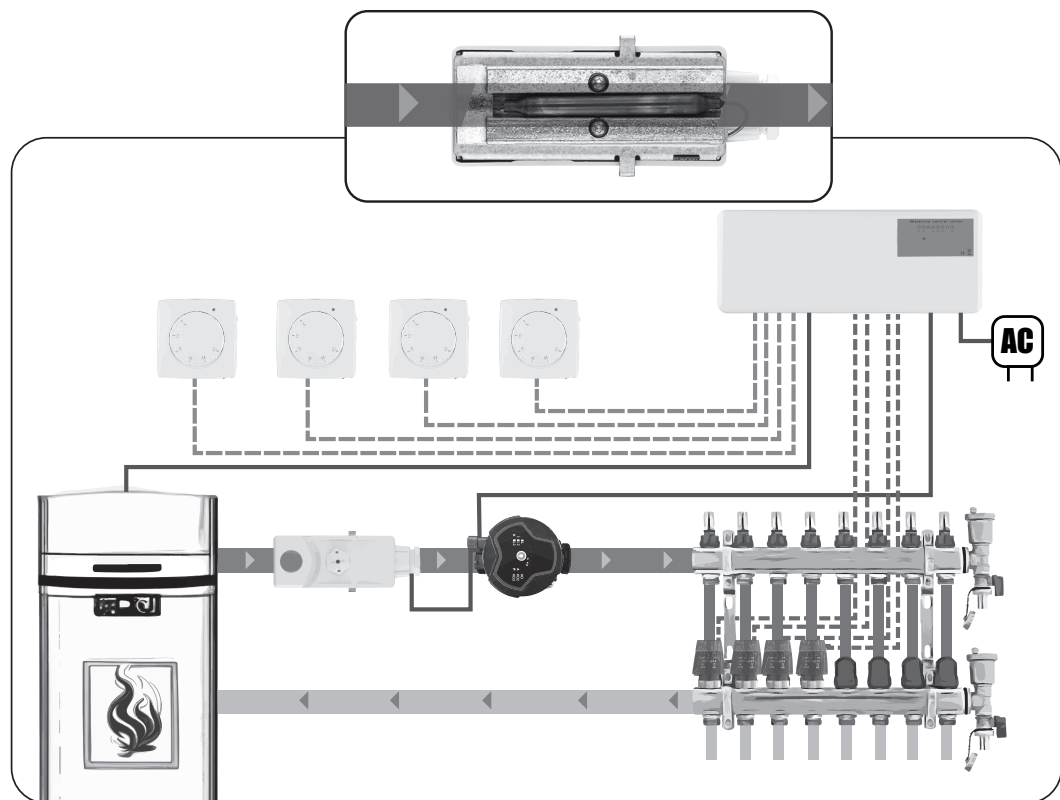
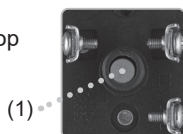
Hij beschermt het systeem door de stroomtoevoer automatisch af te sluiten bij storingen of oververhitting.

Je hebt volledige controle over de drempeltemperatuur dankzij de instelknop, zodat je verwarmingsnetwerk optimaal wordt gebruikt.

De installatie is eenvoudig dankzij een veerbelaste band voor een optimaal contact en een betrouwbare bevestiging aan de leidingen.

Deze thermostaat is verplicht (DTU 65.14) voor alle vloerverwarmingsinstallaties en moet aan het begin van het circuit worden geplaatst, met de temperatuursensor in direct contact met het leidingwerk, voor een volledige bescherming in geval van oververhitting van de ketel.

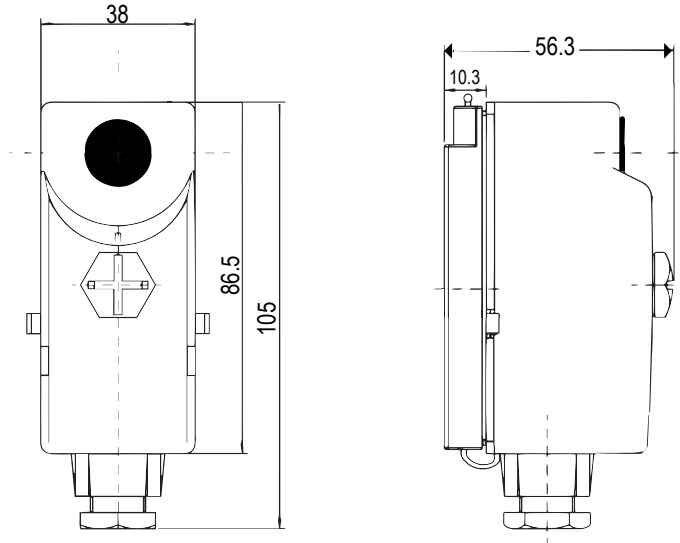
Na het uitschakelen kan het circuit opnieuw worden gestart door op de resetknop in het kastje (1) te drukken.



INSTALLATIEHANDLEIDING GEBRUIKERSHANDLEIDING

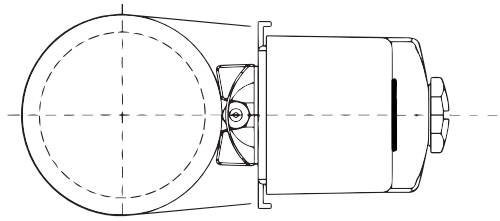
SPECIFICATIES

Aanpassingsbereik	0°C/90°C
Differentieel	5°C / 10°C
Maximale temperatuurbestendigheid van elementen.....	110°C
contacten	Ag 1000/1000
Bereik op sensoren.....	16 bij 250 V AC
Contactonderbreking of communicatie	6 bij 400V AC
Aantal automatische cycli	II (100.000)
Snelheid van temperatuurverandering	1K/min
Materiaal behuizing	ABS UL94 V0
Beschermingsniveau	IP40
Basismateriaal	Gegalvaniseerd staal
Handmatige reset	Rode knop



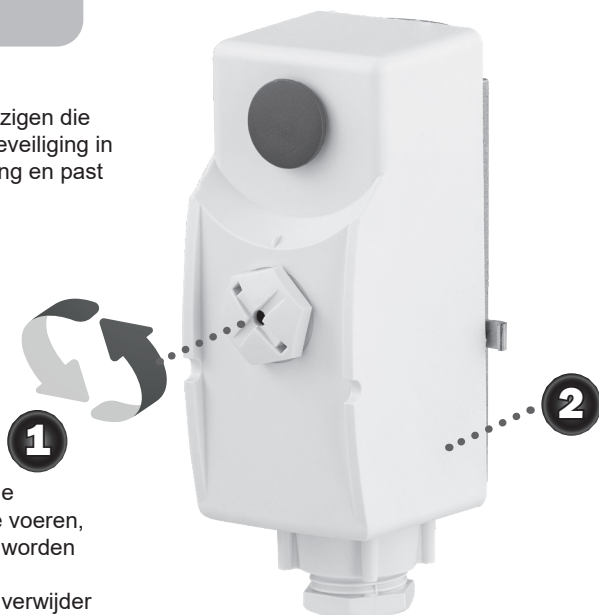
CE

Risico op elektrische schokken die persoonlijk letsel of materiële schade kunnen veroorzaken. Schakel altijd de voeding uit voordat u werkzaamheden uitvoert.



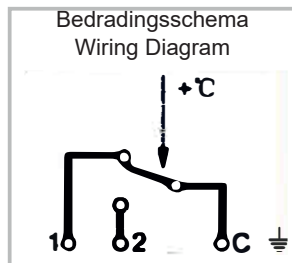
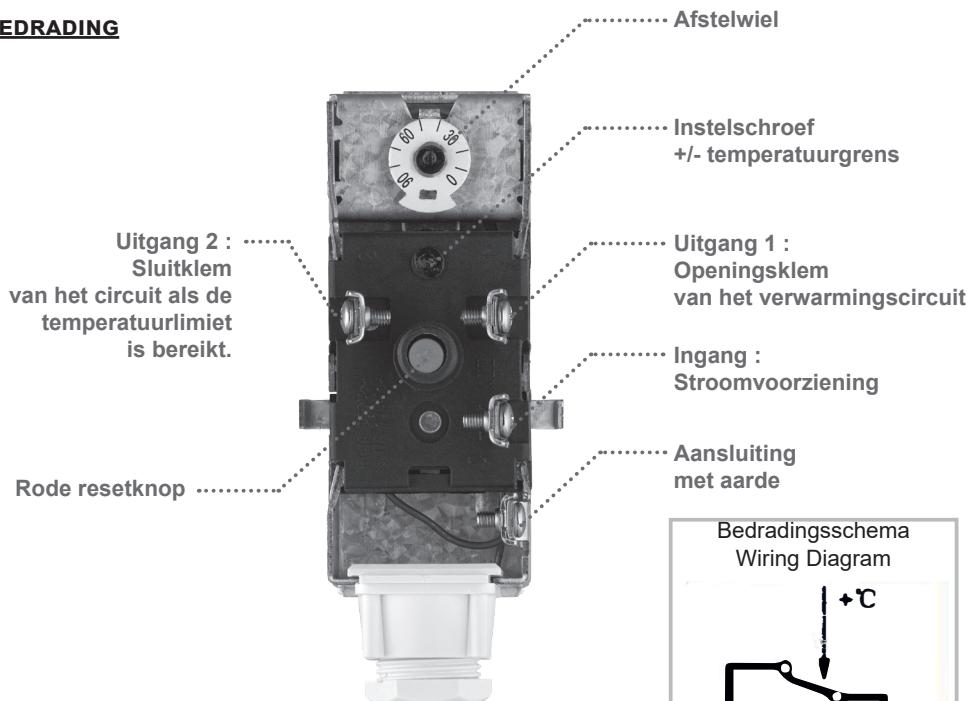
INSTALLATIE**HET INSTELWIEL AANPASSEN**

Om de temperatuurinstelling te wijzigen die bereikt moet worden voordat de beveiliging in werking treedt, opent u de behuizing en past u het stelwiel aan.

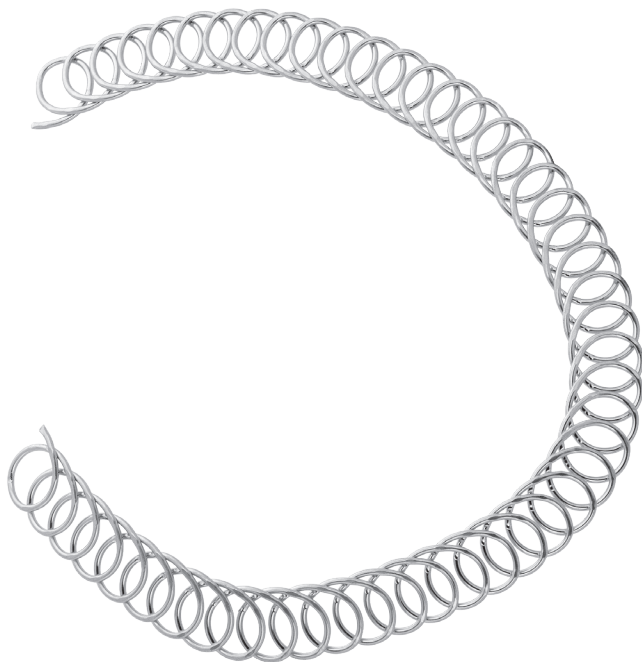
**KOFFEROPENING**

Om de bedrading en geavanceerde instellingen van het apparaat uit te voeren, moet het deksel van de behuizing worden verwijderd.

Draai de plastic schroef (1) los en verwijder vervolgens het behuizingsdeksel volledig (2).

BEDRADING

ref. 647403

**SICHERHEITSTHERMOSTAT
MIT MANUELLER RÜCKSTELLTASTE
FÜR FUSSBODENHEIZUNG**

ANWENDUNG

Der Sicherheitsthermostat für Fußbodenheizungen ist eine wichtige Komponente, um einen sicheren und effizienten Betrieb Ihres Heizsystems zu gewährleisten.

Seine Funktion besteht darin, das System zu schützen, indem er die Stromzufuhr automatisch unterbricht, wenn es zu einem Fehler oder einer Überhitzung kommt.

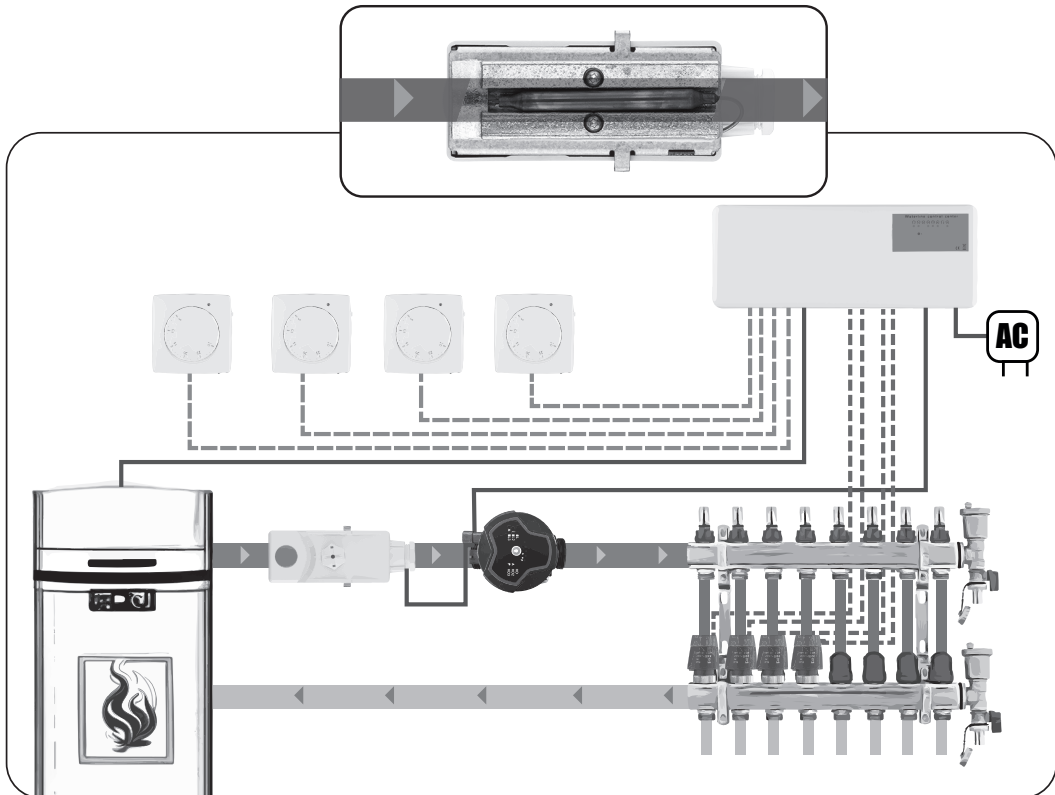
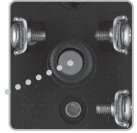
Sie haben dank des Einstellrads die volle Kontrolle über die Schwellentemperatur, wodurch eine optimale Nutzung Ihres Heizungssystems gewährleistet wird.

Die Installation ist dank eines Federbandes, das einen optimierten Kontakt und eine zuverlässige Befestigung an den Rohren gewährleistet, einfach.

Dieser Thermostat ist für jede Fußbodenheizungsinstallation vorgeschrieben (DTU 65.14) und muss am Anfang des Heizkreises angebracht werden, wobei der Temperaturfühler in direktem Kontakt mit den Rohrleitungen steht und einen umfassenden Schutz bei Überhitzung des Heizkessels gewährleistet.

Nach dem Abschalten genügt es, den Rückstellknopf im Inneren des Gehäuses (1) zu drücken, um den Kreislauf wieder mit Strom zu versorgen.

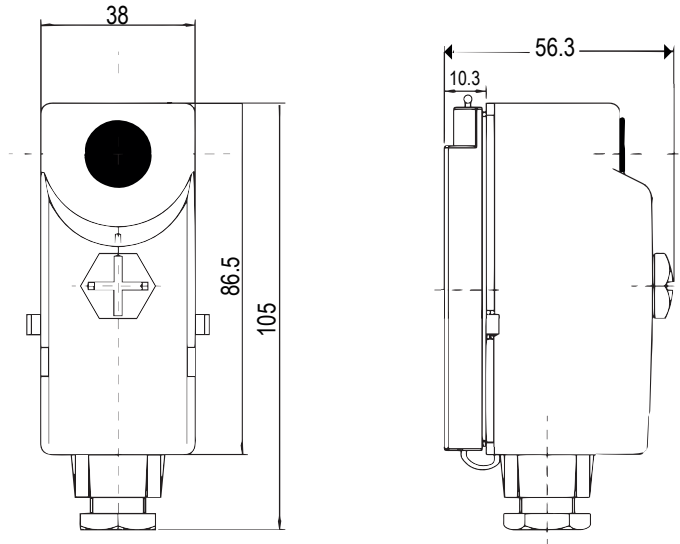
(1)



INSTALLATIONSANLEITUNG GEBRAUCHSANWEISUNG

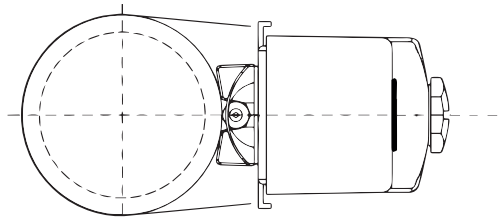
MERKMALE

Einstellbereich	0°C/90°C
Differenzial	5°C / 10°C
Maximale Temperaturbeständigkeit der Elemente	110°C
Kontakte	Ag 1000/1000
Reichweite auf Sensoren.....	16 bis zum 250 V AC
Kontakt bei Unterbrechung oder Kommunikation.....	6 bis zum 400V AC
Anzahl der automatischen Zyklen	II (100.000)
Temperaturänderungsgeschwindigkeit	1K/min
Gehäusematerial	ABS UL94 V0
Schutzgrad	IP40
Basismaterial	Verzinkter Stahl
Manuelle Rückstellung	Roter Knopf



CE

ACHTUNG: Das Gerät steht unter Spannung und es besteht die Gefahr eines Stromschlags, der zu Verletzungen oder Sachschäden führen kann. Schalten Sie immer die Stromversorgung aus, bevor Sie Arbeiten durchführen.



INSTALLATION

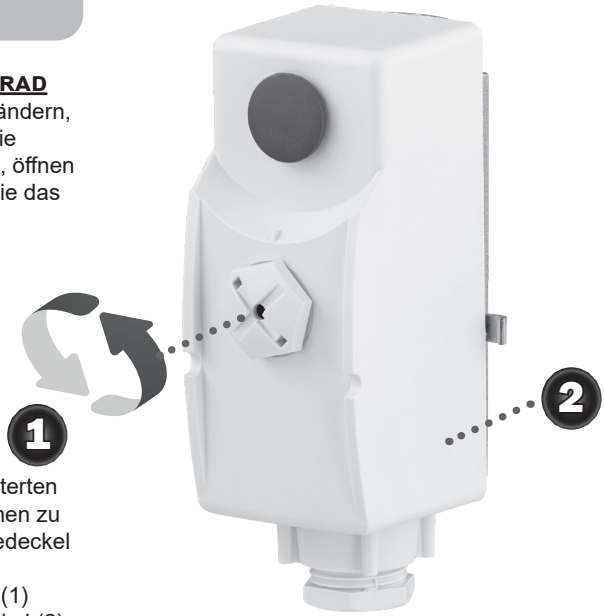
EINGRIFF AUF DEM EINSTELLRAD

Um die Temperatureinstellung zu ändern, die erreicht werden muss, bevor die Sicherheitsfunktion ausgelöst wird, öffnen Sie das Gehäuse und verstellen Sie das Einstellrad.

GEHÄUSEÖFFNUNG

Um die Verdrahtung und die erweiterten Einstellungen des Geräts vornehmen zu können, müssen Sie den Gehäusedeckel entfernen.

Lösen Sie die Kunststoffschraube (1) und nehmen Sie den Gehäusedeckel (2) vollständig ab.



VERDRÄHTUNG

