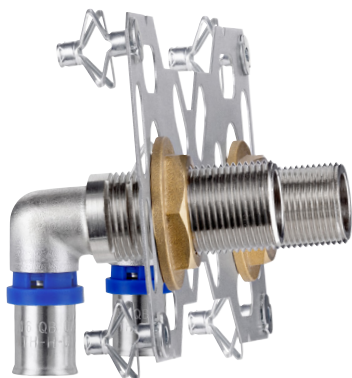


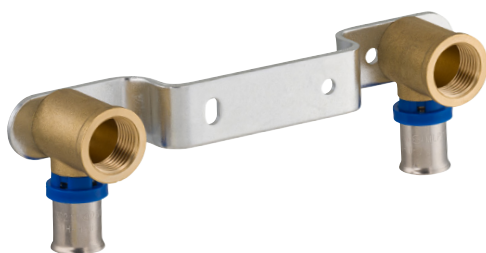
# ACCESSOIRES HYDROCÂBLÉ



● PLATINE  
FIX SYSTEM \_\_\_\_\_ 28



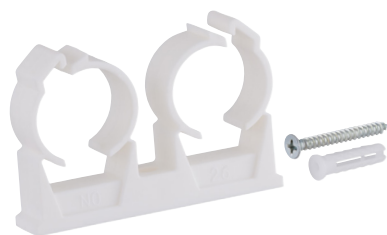
● GABARIT \_\_\_\_\_ 32



● OUTILLAGE \_\_\_\_\_ 34



● ACCESSOIRES \_\_\_\_\_ 39



● COLLECTEURS \_\_\_\_\_ 40



● ACCESSOIRES  
DE COLLECTEUR \_\_\_\_\_ 43

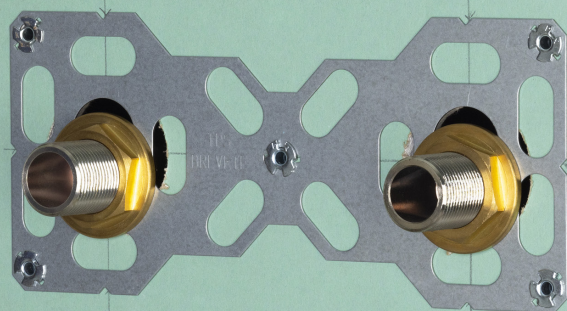
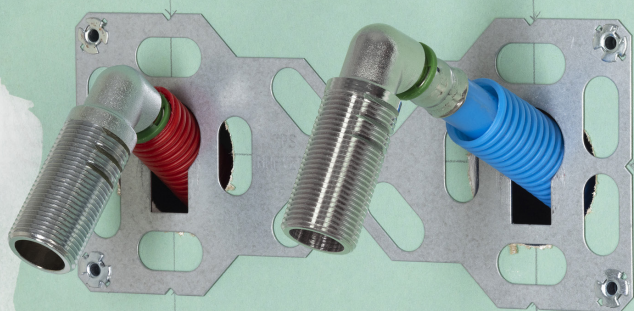


● COFFRET  
POUR COLLECTEUR \_\_\_\_\_ 44

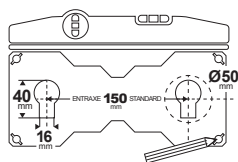




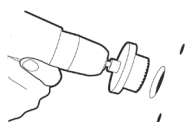
## FIX SYSTEM DOUBLE



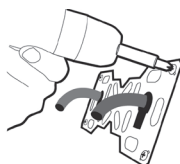
## /// PRINCIPE DE MONTAGE



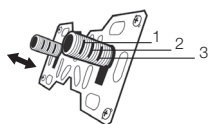
**1** Positionnez horizontalement votre platine contre la cloison murale puis, à l'aide d'un crayon et d'un niveau, définissez les empreintes des 5 futurs trous de fixation et des 2 trous accueillant les raccords coudés.



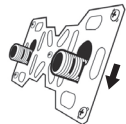
**2** Percez les 5 trous de fixation en Ø 8 mm et les 2 trous d'alimentation en Ø 50 mm. Pour percer les 2 trous d'alimentation, prendre le centre de la serrure comme repère.



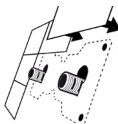
**3** Faites sortir le tube. Positionnez la platine contre la cloison. Insérez les 5 chevilles. Après avoir expansé les chevilles en les vissant, ôtez les vis.



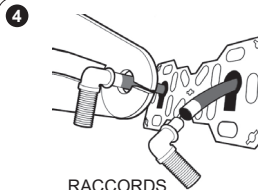
**5** Choisissez votre réglage de sortie de cloison selon l'épaisseur de votre revêtement mural et l'encombrement du raccordement de la robinetterie murale (3 encoches possibles).



**6** Faites descendre le raccord sur la platine selon le réglage choisi.

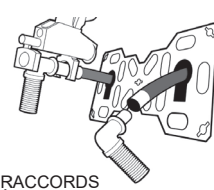


**7** Désormais, il vous est possible d'encoller la platine afin de poser votre revêtement mural. Laissez assez d'espace pour enlever le raccord coudé qui doit rester accessible.



### RACCORDS À SERTIR

Insérez le tube dans le raccord jusqu'en butée. Sertissez le raccord sur le tube avec une pince à sertir. Assemblez le raccord à sertir sur le raccord coudé.

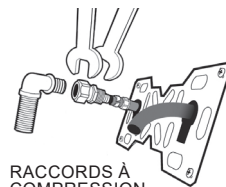


### RACCORDS À GLISSEMENT

Insérez la bague sur le tube PER. Préparez le tube PER avec la pince à évaser. Insérez la tétine du raccord coudé dans le tube. Faites glisser la bague sur le raccord à l'aide de la pince à glissement.



**8** Vissez manuellement les contre-écrous. Finalisez le serrage à la clé. Pensez à faire l'étanchéité autour du contre-écrou (silicone).



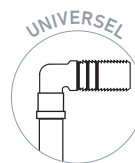
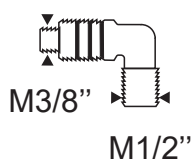
### RACCORDS À COMPRESSION

A l'aide de 2 clés plates, installez le raccord sur le tube. Fixez le raccord (avec joint) sur le coude. Serrez sans excès.

## LAVABO

### COMPOSITION

- 1 platine double entraxe 120 mm
- 5 chevilles à expansive
- 2 coudes d'alimentation M1/2' sortie M3/8'
- 2 contre-écrous
- 1 cache platine en ABS chromé
- 2 rosaces



### RACCORDEMENT UNIVERSEL

M1/2' • M3/8'

RÉFÉRENCE

803751

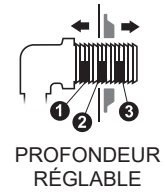
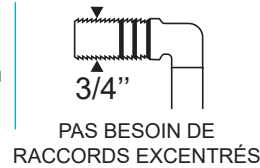
PCS / UVC

1

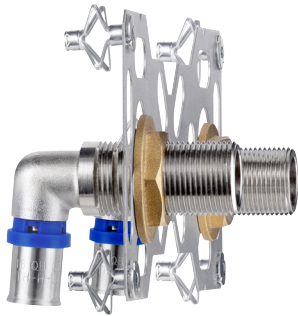
## FIX SYSTEM DOUBLE ///

## COMPOSITION

- 1 platine double entraxe 150 mm
- 5 chevilles à expanser
- 2 coudes d'alimentation sortie M3/4"
- 2 raccords selon modèle
- 2 contre-écrous



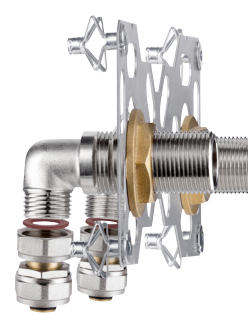
## DOUCHE / BAIGNOIRE



RÉFÉRENCE PCS / UVC

## MULTICOUCHE SERTIR

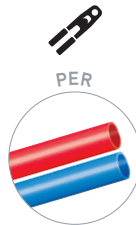
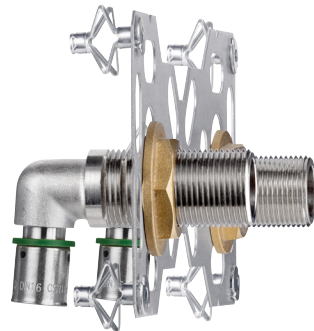
Ø16 • M3/4"	3331-16PL1	1	➔
Ø20 • M3/4"	3331-20PL1	1	➔



RÉFÉRENCE PCS / UVC

## MULTICOUCHE COMPRESSION

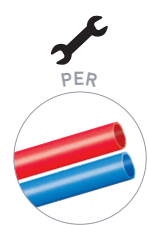
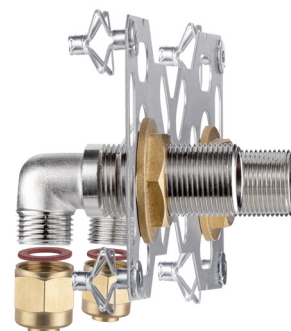
Ø16 • M3/4"	3335-16PL1	1	➔
-------------	------------	---	---



RÉFÉRENCE PCS / UVC

## PER SERTIR

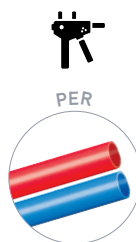
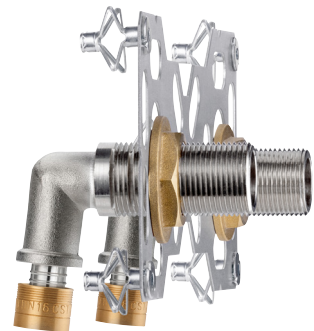
Ø12 • M3/4"	3311-12PL1	1	➔
Ø16 • M3/4"	3311-16PL1	1	➔



RÉFÉRENCE PCS / UVC

## PER COMPRESSION

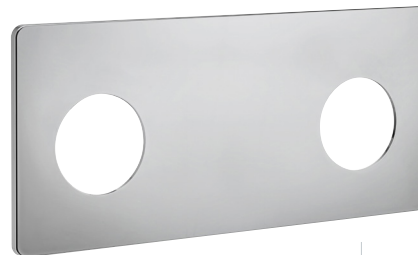
Ø12 • M3/4"	3315-12PL1	1	➔
Ø16 • M3/4"	3315-16PL1	1	➔



RÉFÉRENCE PCS / UVC

## PER GLISSEMENT

Ø12 • M3/4"	3310-12PL1	1	➔
Ø16 • M3/4"	3310-16PL1	1	➔



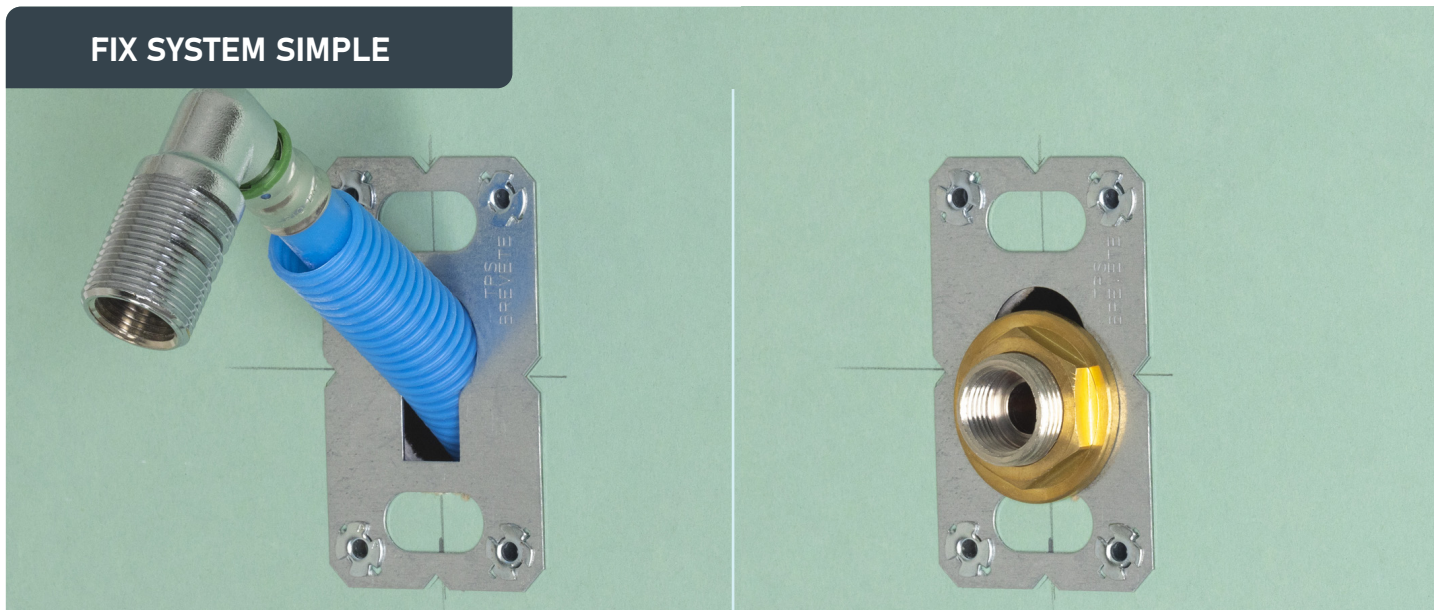
RÉFÉRENCE PCS / UVC

## CACHE PLATINE DOUBLE

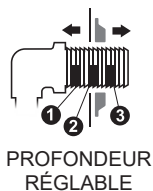
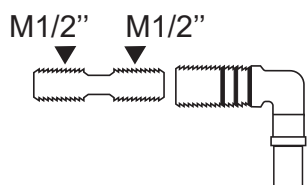
ABS Chromé - 239 X 109 mm Entraxe 150 mm	803753	1	➔
---	--------	---	---



## FIX SYSTEM SIMPLE



## RADIATEUR / SÈCHE-SERVETTE



### COMPOSITION

- 1 platine simple
- 4 chevilles à expander
- 1 coude d'alimentation
- 1 allonge chromée M1/2"
- 1 contre-écrou
- 1 rosace chromée
- 1 cache platine en ABS chromé



RÉFÉRENCE

PCS / UVC

### PER SERTIR

Ø16 • M1/2'

370902

1



RÉFÉRENCE

PCS / UVC

### PER GLISSEMENT

Ø16 • M1/2'

370901

1



RÉFÉRENCE

PCS / UVC

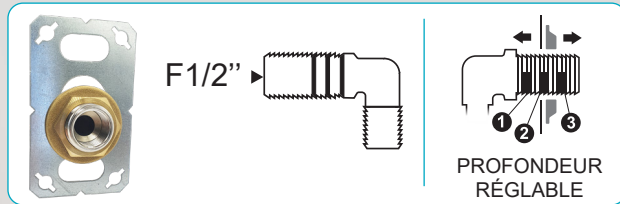
### RACCORDEMENT UNIVERSEL

M1/2' • M1/2'

370900

1

FIX SYSTEM SIMPLE



COMPOSITION

- 1 platine simple
- 4 chevilles à expanser
- 1 coude d'alimentation sortie F1/2'
- 2 raccords selon modèle
- 1 contre-écrou
- 1 rosace chromée

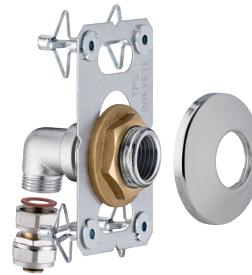
ROBINET PUISAGE / MACHINE À LAVER



RÉFÉRENCE PCS / UVC

MULTICOUCHE SERTIR

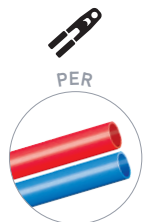
Ø16 • F1/2'	3341-16PL1	1	➔
-------------	------------	---	---



RÉFÉRENCE PCS / UVC

MULTICOUCHE COMPRESSION

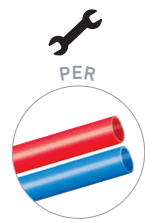
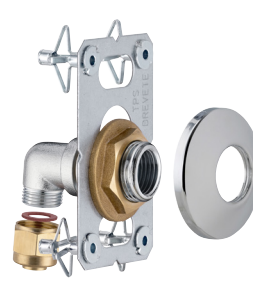
Ø16 • F1/2'	3345-16PL1	1	➔
-------------	------------	---	---



RÉFÉRENCE PCS / UVC

PER SERTIR

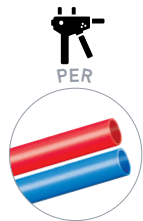
Ø12 • F1/2'	3327-12PL1	1	➔
Ø16 • F1/2'	3327-16PL1	1	➔



RÉFÉRENCE PCS / UVC

PER COMPRESSION

Ø12 • F1/2'	3325-12PL1	1	➔
Ø16 • F1/2'	3325-16PL1	1	➔



RÉFÉRENCE PCS / UVC

PER GLISSEMENT

Ø12 • F1/2'	3320-12PL1	1	➔
Ø16 • F1/2'	3320-16PL1	1	➔



RÉFÉRENCE PCS / UVC

CACHE PLATINE SIMPLE

ABS Chromé - 67 X 107 mm	379000	1	➔
--------------------------	--------	---	---

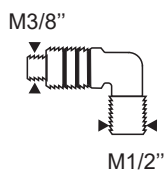
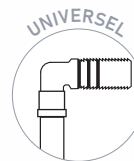


## ROBINET DE WC



### COMPOSITION

- 1 platine simple
- 4 chevilles à expanser
- 1 coude d'alimentation sortie M3/8'
- 1 contre-écrou
- 1 rosace chromée
- 1 cache platine



### RACCORDEMENT UNIVERSEL

M1/2' • M3/8'

RÉFÉRENCE

PCS / UVC

370400

1

## ROBINET EXTÉRIEUR

### COMPOSITION

- 1 platine simple Ø90 mm
- 3 vis + chevilles pour mur plein
- 1 raccord d'alimentation droit sortie F1/2'
- 1 contre-écrou à grand plateau Ø92 mm

### + Avantages

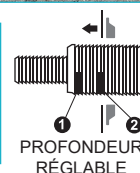
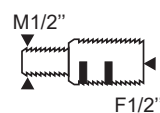
**Esthétique** : la platine de finition Ø92 mm vient recouvrir entièrement la plaque de fixation et les vis

**Sécurisé** : l'installation reste visitable après la pose

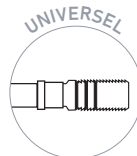
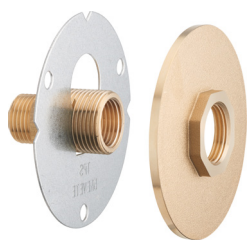
**Solide** : l'écartement des chevilles évite que le parpaing ou la brique ne casse

**Résistance** : la platine de fixation, plus large qu'une applique traditionnelle, offre une plus grande résistance à la traction

**Pratique** : installation avant ou après crépi



### RACCORDEMENT UNIVERSEL



RÉFÉRENCE

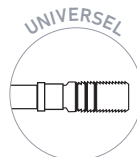
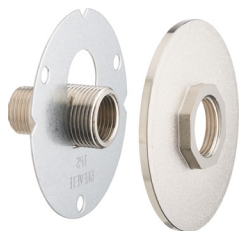
PCS / UVC

### CONTRE -ÉCROU FINITION EN LAITON BRUT

M 1/2' • F1/2'

945500

1



RÉFÉRENCE

PCS / UVC

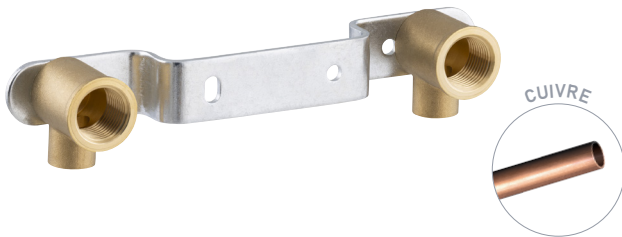
### CONTRE -ÉCROU FINITION EN LAITON NICKELÉ

M 1/2' • F1/2'

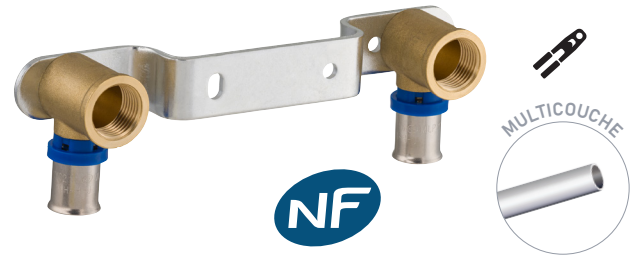
945501

1

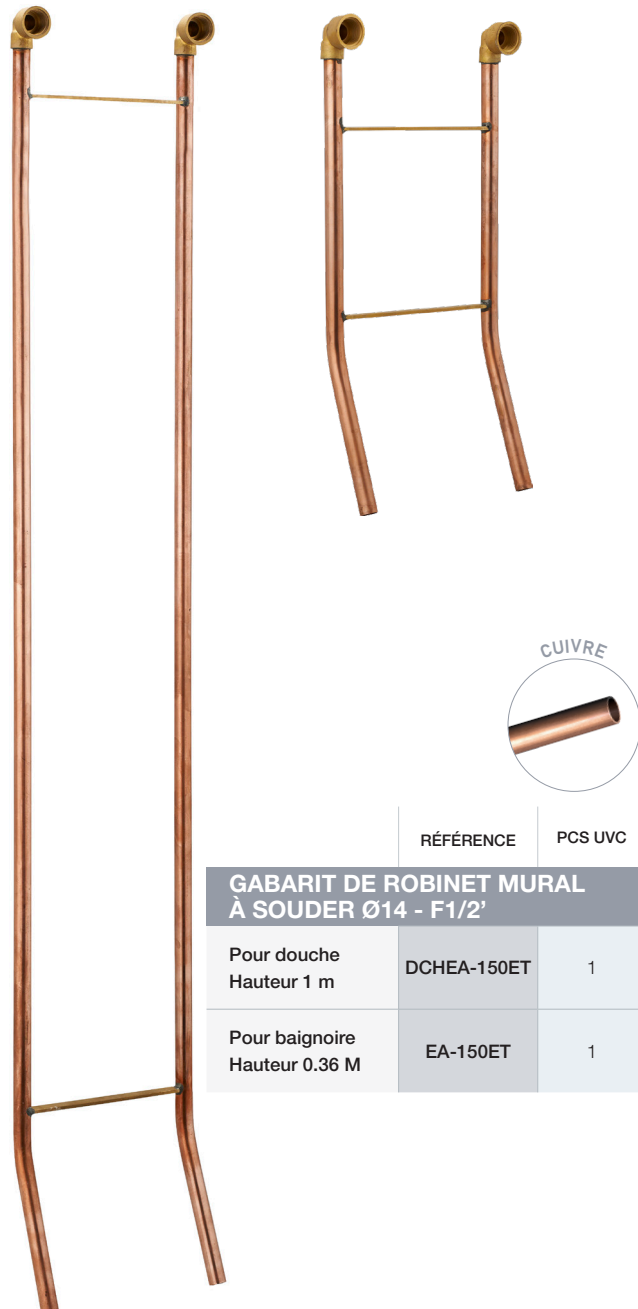




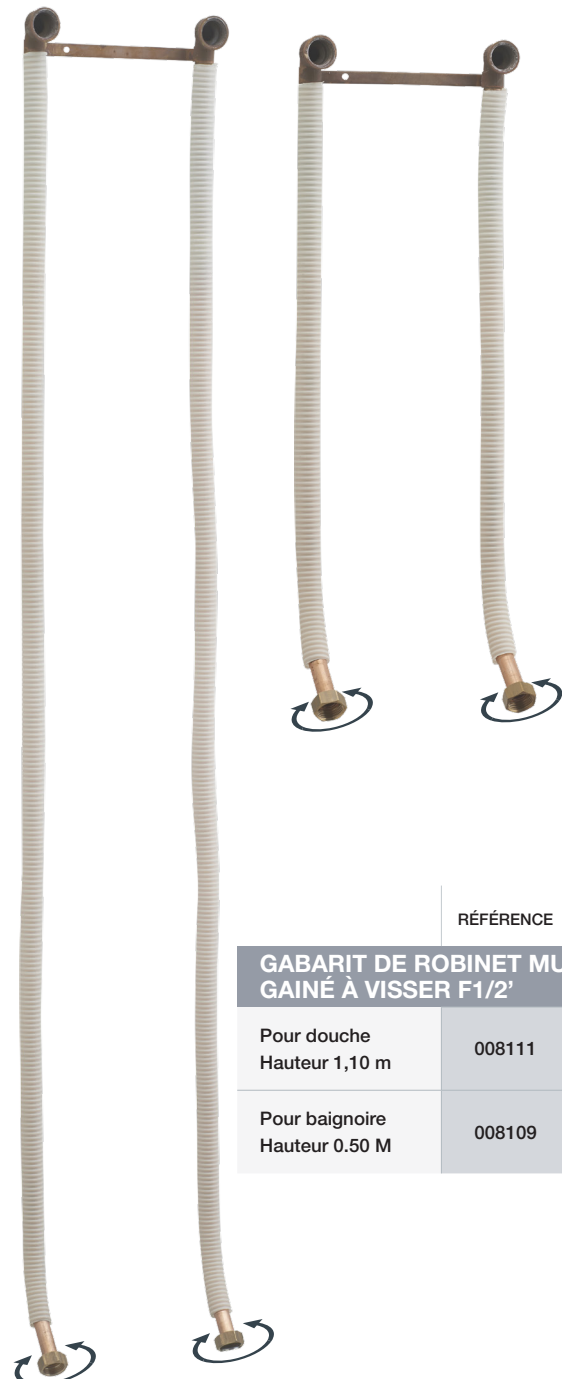
	RÉFÉRENCE	PCS / UVC
<b>GABARIT DE ROBINET MURAL CUIVRE À SOUDER</b>		
Entrée $\varnothing 14$ • sortie F1/2' entraxe 150 mm	431502	1



	RÉFÉRENCE	PCS / UVC
<b>GABARIT DE ROBINET MURAL MULTICOUCHE À SERTIR</b>		
Entrée $\varnothing 16$ • sortie F1/2' entraxe 150 mm	378000	1
Entrée $\varnothing 20$ • sortie F1/2' entraxe 150 mm	378001	1



	RÉFÉRENCE	PCS UVC
<b>GABARIT DE ROBINET MURAL À SOUDER <math>\varnothing 14</math> - F1/2'</b>		
Pour douche Hauteur 1 m	DCHEA-150ET	1
Pour baignoire Hauteur 0.36 M	EA-150ET	1



	RÉFÉRENCE	PCS UVC
<b>GABARIT DE ROBINET MURAL GAINÉ À VISSER F1/2'</b>		
Pour douche Hauteur 1,10 m	008111	1
Pour baignoire Hauteur 0.50 M	008109	1



COFFRET DE MONTAGE



RÉFÉRENCE PCS / UVC

COFFRET COMPLET  
PINCE À SERTIR MANUELLE  
MULTICOUCHE ET PER PROFIL TH

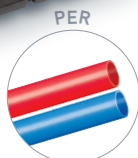
Composition :

1 pince à sertir

4 inserts profil TH : Ø12 / Ø16 / Ø20 / Ø26

380100

1



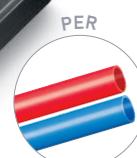
RÉFÉRENCE PCS / UVC

COFFRET DE MONTAGE PER À GLISSEMENT

Pince à glissement Ø25  
Adaptateurs Ø 12/16/20  
Avec pince à évaser  
Avec pince coupe tube

3196-B1

1



RÉFÉRENCE PCS / UVC

COFFRET DE MONTAGE PER À GLISSEMENT  
MODÈLE PRO

Pince à glissement Ø25  
Adaptateurs Ø 12/16/20  
Avec pince à évaser

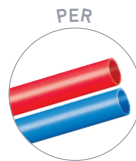
3196PRO-B1

1

REDRESSER / DEROULER



ACCESSOIRES  
HYDROCÂBLÉ



RÉFÉRENCE

PCS / UVC

DÉROULEUR DE COURONNE  
PER OU MULTICOUCHE

Ø16-20-26

380411

1



RÉFÉRENCE

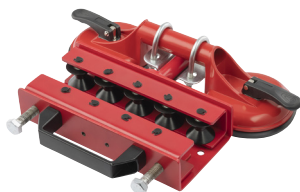
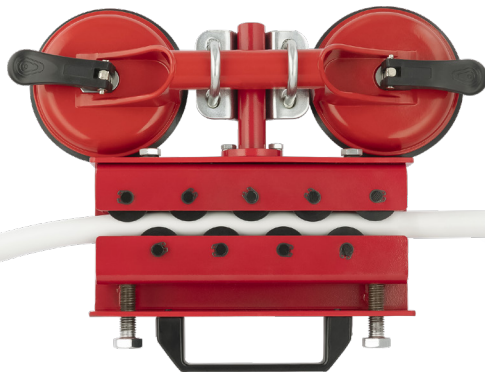
PCS / UVC

DÉROULEUR REDRESSEUR DE COURONNE  
MULTICOUCHE

Ø16-20-26

380401

1



RÉFÉRENCE

PCS / UVC

REDRESSEUR DE TUBE MULTICOUCHE  
A VENTOUSES

Ø16-20-26

380405

1



RÉFÉRENCE

PCS / UVC

REDRESSEUR DE TUBE MULTICOUCHE  
MANUEL

Ø16

380409

1

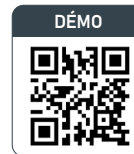
Ø20

380410

1



CINTRER



DÉMO



RÉFÉRENCE

PCS / UVC

CINTREUSE ARBALÈTE

Ø16-20-26

380404

1



RÉFÉRENCE

PCS / UVC

OUTIL DE CINTRAGE MANUEL EN BOUCLE

Ø16

380413

1



RÉFÉRENCE

PCS / UVC

RESSORT DE CINTRAGE EXTÉRIEUR

Ø16

RESSORT16-ET

Ø20

RESSORT20-ET

Ø26

390200

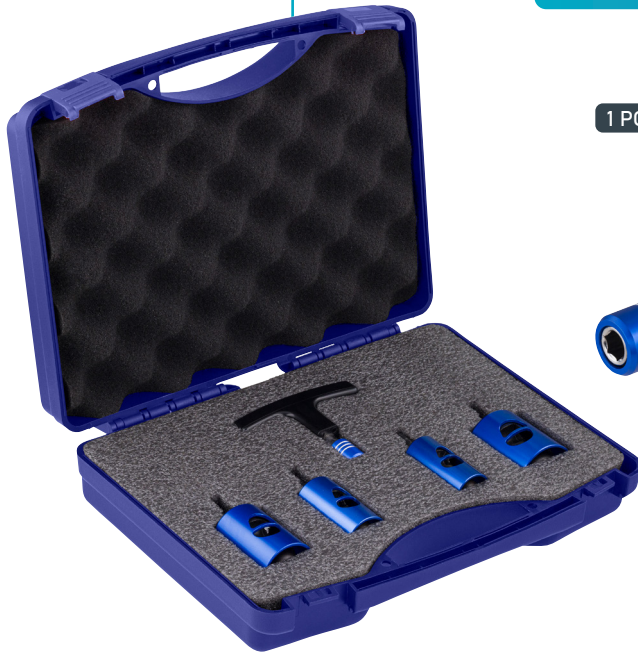
EBAVURER

DÉMO



ACCESSOIRES  
HYDROCÂBLÉ

CONTENU DU COFFRET



1 POIGNÉE

4 ÉBAVUREURS CALIBREURS



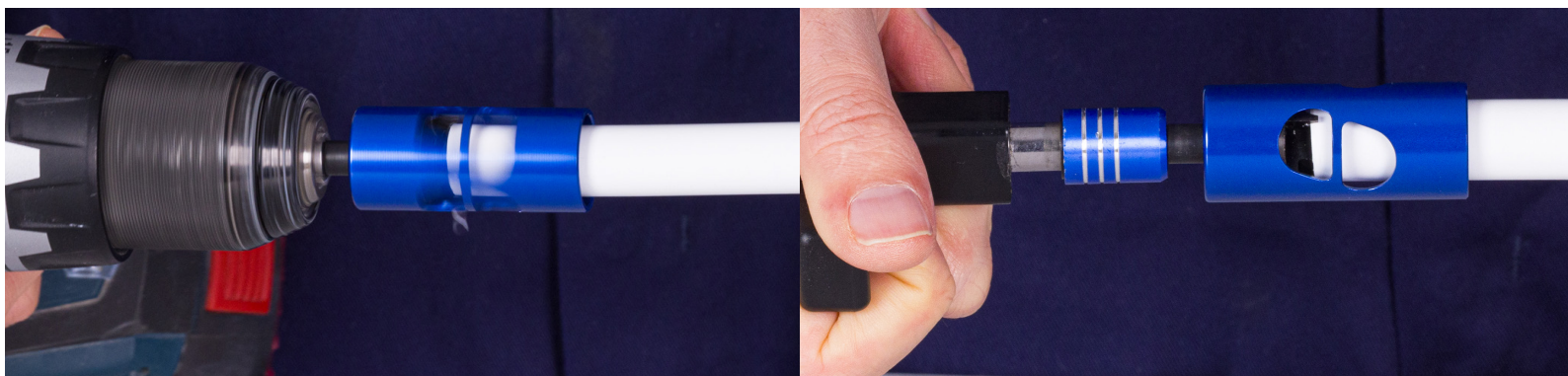
RÉFÉRENCE PCS / UVC

COFFRET ÉBAVUREURS CALIBREURS

Coffret poignée  
Ébavureurs Ø16-20-26-32

380416

1



RÉFÉRENCE PCS / UVC

ÉBAVUREUR CALIBREUR SUR VISSEUSE

Ø16	380406	1	➔
Ø20	380407	1	➔
Ø26	380408	1	➔
Ø32	380412	1	➔



RÉFÉRENCE PCS / UVC

POIGNÉE POUR ÉBAVUREUR CALIBREUR

Avec bague d'encliquetage

380415

1



ÉBAVURER



RÉFÉRENCE PCS / UVC

ÉBAVUREUR CALIBREUR MANUEL EN Y

Ø16-20-26	GABMC-S1	1
-----------	----------	---



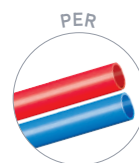
RÉFÉRENCE PCS / UVC

ÉBAVUREUR CALIBREUR MANUEL EN T

Ø16-20-26-32	390300	1
--------------	--------	---



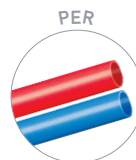
COUPER



RÉFÉRENCE PCS / UVC

PINCE COUPE TUBE MÉTAL

	3284-S1	1
--	---------	---



RÉFÉRENCE PCS / UVC

PINCE COUPE TUBE MULTIMATIERE

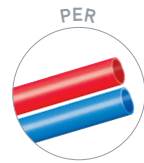
	3284PRO-C1	1
--	------------	---



RÉFÉRENCE PCS / UVC

### COLLIER SIMPLE POUR TUBE MULTICOUCHE NU

Ø16	8416-S10	10
	8416-S50	50
Ø20	8420-S10	10
	8420-S50	50
Ø26	390000	10
Ø32	390001	10



RÉFÉRENCE PCS / UVC

### GUIDE TUBE ÉQUERRE POUR TUBE GAINÉ

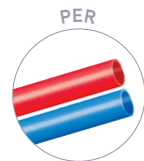
Ø12	3297-12GS2	2
Ø16	3297-16GS2	2
Ø20	3297-20GS2	2



RÉFÉRENCE PCS / UVC

### COLLIER DOUBLE POUR TUBE MULTICOUCHE NU

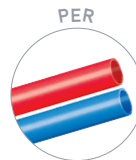
Ø16	390010	10
Ø20	390011	10
Ø26	390012	10



RÉFÉRENCE PCS / UVC

### GUIDE TUBE ÉQUERRE POUR TUBE NU

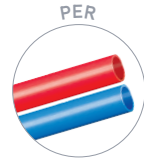
Ø12	3297-12S2	2
Ø16	3297-16S2	2
Ø20	3297-20S2	2



RÉFÉRENCE PCS / UVC

### COLLIER SIMPLE À FRAPPER POUR TUBE GAINÉ

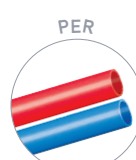
Ø12	3278-20S25	25
Ø16	3278-22S25	25
Ø20	3278-28S25	25



RÉFÉRENCE PCS / UVC

### SORTIE DE CLOISON SIMPLE

M1/2' • F1/2'	3295-S1	1
---------------	---------	---



RÉFÉRENCE PCS / UVC

### COLLIER DOUBLE À FRAPPER POUR TUBE GAINÉ

Ø12	3279-20S25	25
Ø16	3279-22S25	25
Ø20	3279-28S25	25



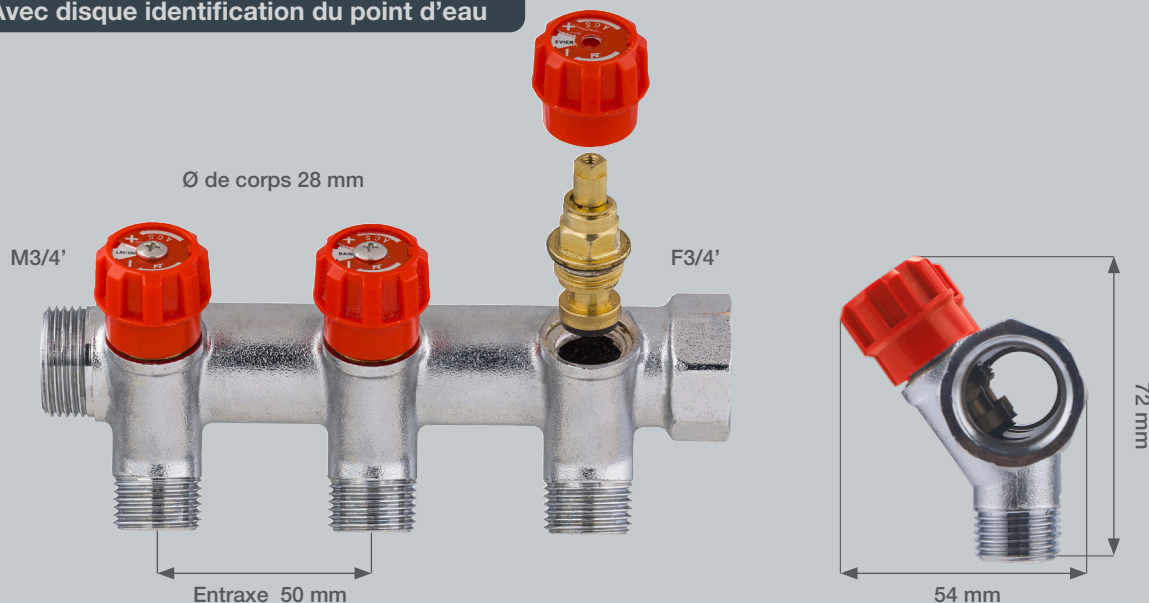
RÉFÉRENCE PCS / UVC

### GABARIT DE SOUTIEN POUR SORTIE DE CLOISON

Entraxe 150 mm	3298-S1	1
----------------	---------	---

# COLLECTEUR ROBINETTERIE INTÉGRÉE

Avec disque d'identification du point d'eau



## ROBINETS DÉPORTÉS

Gain de place

## MONOBLOC

Pas d'assemblage : gain de temps

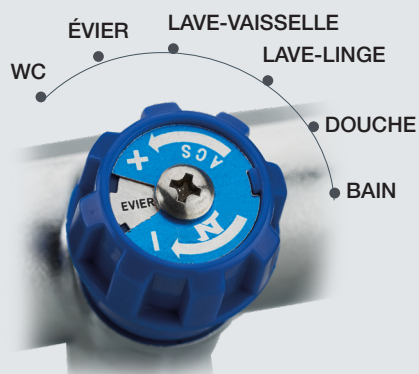
## CARACTÉRISTIQUES

Passage robinetterie : 9 mm

Éprouvé à 10 bars

## ROBINETS BLEUS - ROBINETS ROUGES

Identification immédiate des départs



RÉFÉRENCE PCS / UVC

## COLLECTEUR ROBINETTERIE INTÉGRÉE BLEUE MF3/4' - DÉPARTS M1/2'

2 départs	803518	1
3 départs	803519	1
4 départs	803520	1
5 départs	380330	1
6 départs	380331	1

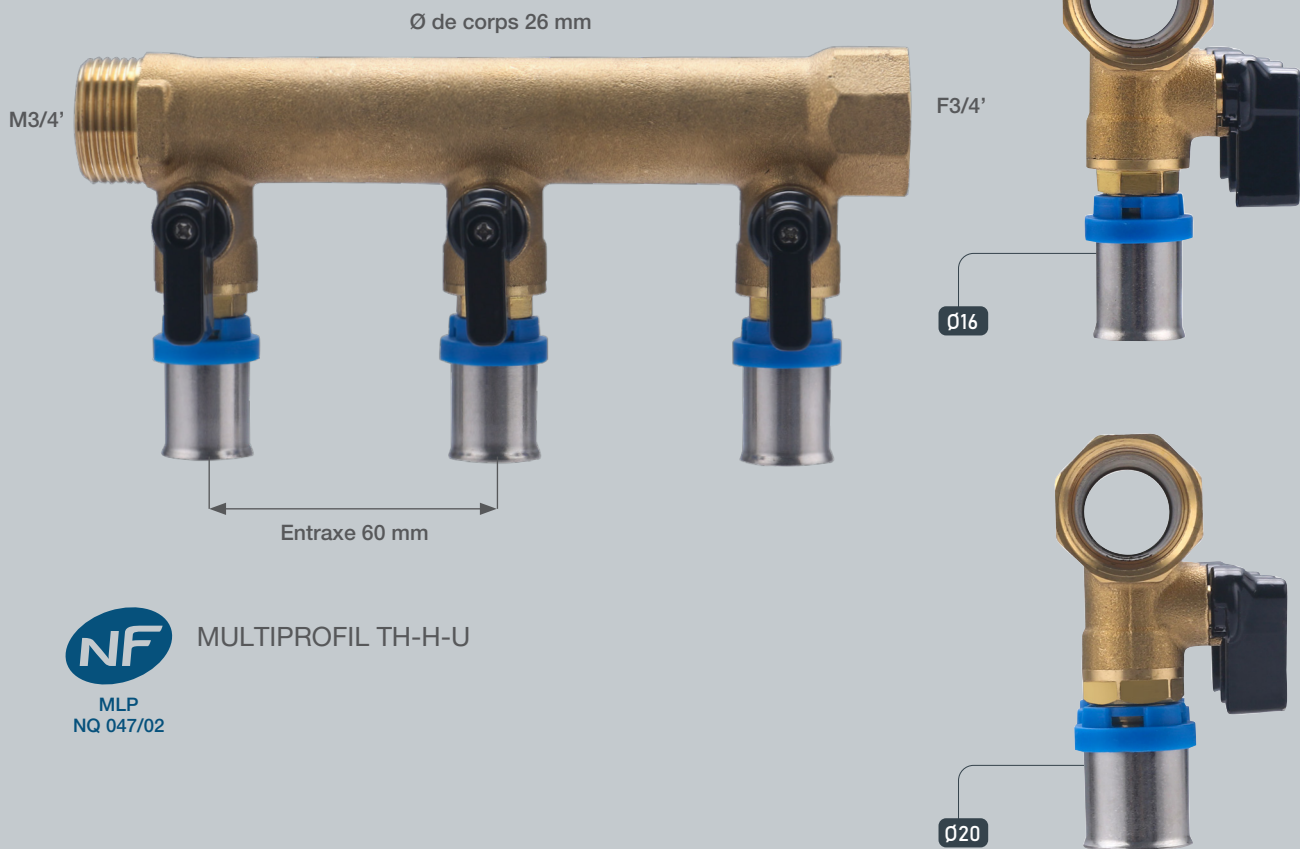
RÉFÉRENCE PCS / UVC

## COLLECTEUR ROBINETTERIE INTÉGRÉE ROUGE MF3/4' - DÉPARTS M1/2'

2 départs	803521	1
3 départs	803522	1
4 départs	803523	1
5 départs	380332	1
6 départs	380333	1



## COLLECTEUR À SERTIR /// TUBE MULTICOUCHE



MULTIPROFIL TH-H-U



RÉFÉRENCE PCS / UVC

COLLECTEUR MF3/4'  
DÉPARTS MULTICOUCHE À SERTIR AVEC VANNES

2 départs • Ø16	380342	1
3 départs • Ø16	380343	1
4 départs • Ø16	380344	1
5 départs • Ø16	380345	1
6 départs • Ø16	380346	1

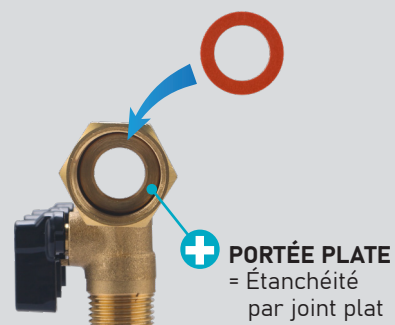
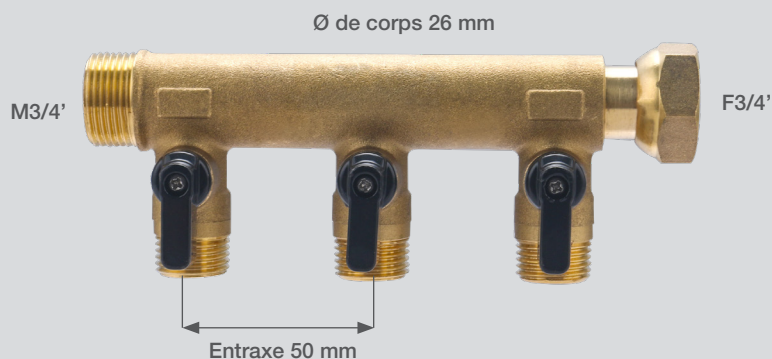


RÉFÉRENCE PCS / UVC

COLLECTEUR MF3/4'  
DÉPARTS MULTICOUCHE À SERTIR AVEC VANNES

2 départs • Ø20	380352	1
3 départs • Ø20	380353	1
4 départs • Ø20	380354	1
5 départs • Ø20	380355	1
6 départs • Ø20	380356	1

COLLECTEUR À ÉCROU LIBRE



2 À 4 DÉPARTS



2 DÉPARTS



3 DÉPARTS



4 DÉPARTS

AVANTAGES PRODUIT  
RACCORDEMENT FACILE, TOUJOURS DROIT

SANS ÉCROU LIBRE



AVEC ÉCROU LIBRE



RÉFÉRENCE PCS / UVC

COLLECTEUR MF3/4' À ÉCROU LIBRE  
DÉPARTS M1/2'

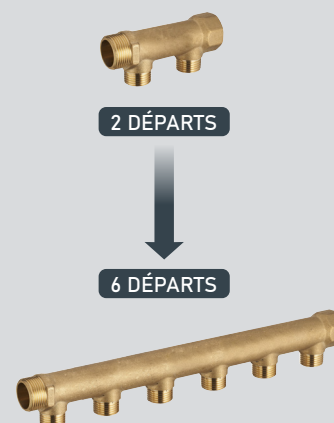
2 départs	380302	1
3 départs	380303	1
4 départs	380304	1

RÉFÉRENCE PCS / UVC

COLLECTEUR MF3/4' À ÉCROU LIBRE  
DÉPARTS M1/2' AVEC VANNES

2 départs	380312	1
3 départs	380313	1
4 départs	380314	1

## COLLECTEUR STANDARD



	RÉFÉRENCE	PCS / UVC
<b>COLLECTEUR MF3/4'</b> DÉPARTS M1/2'		
2 départs	3020-2ET	1
3 départs	3020-3ET	1
4 départs	3020-4ET	1
5 départs	3020-5ET	1
6 départs	3020-6ET	1

	RÉFÉRENCE	PCS / UVC
<b>COLLECTEUR MF3/4'</b> DÉPARTS M1/2' AVEC VANNES		
2 départs	2020M-152ET	1
3 départs	2020M-153ET	1
4 départs	2020M-154ET	1
5 départs	2020M-155ET	1
6 départs	2020M-156ET	1

## ACCESSOIRES DE COLLECTEUR



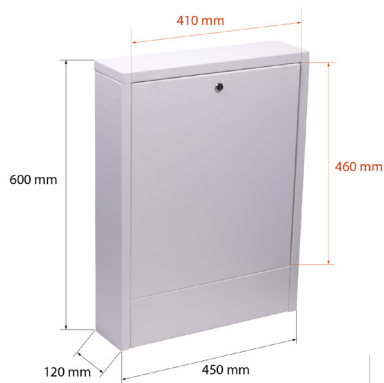
	RÉFÉRENCE	PCS / UVC
<b>MINI VANNE D'ARRÊT</b> FEMELLE ÉCROU LIBRE		
M1/2' • F1/2'	2121-15L1	1

	RÉFÉRENCE	PCS / UVC
<b>COUDE D'ALIMENTATION</b> FEMELLE ÉCROU LIBRE		
F3/4' • M1/2'	527-2015L1	1
F3/4' • M3/4'	527-2020L1	1

	RÉFÉRENCE	PCS / UVC
<b>SUPPORT DOUBLE</b> DE COLLECTEUR		
Pour collecteur 3/4'	3052-20S2	2



COFFRET POUR COLLECTEURS



RÉFÉRENCE PCS / UVC

COFFRET MURAL MÉTAL POUR COLLECTEURS

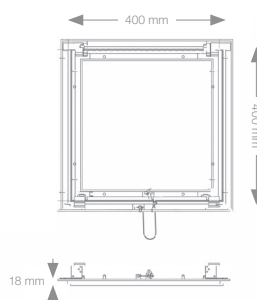
Supports de collecteurs fournis  
Porte amovible avec fente tournevis

380403

1



TRAPPE DE VISITE HYDROFUGE À CARRELER



RÉFÉRENCE PCS / UVC

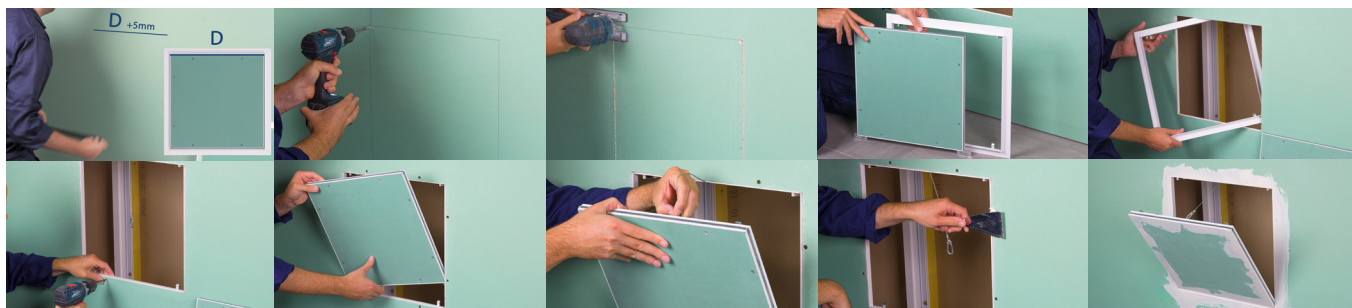
TRAPPE DE VISITE HYDROFUGE

400 x 400 mm

380464

1

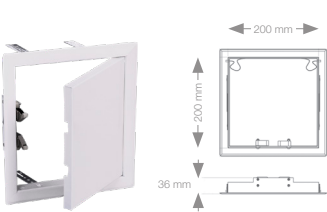
DÉMO



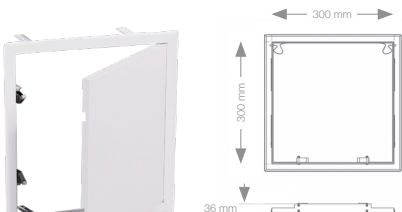
DÉMO



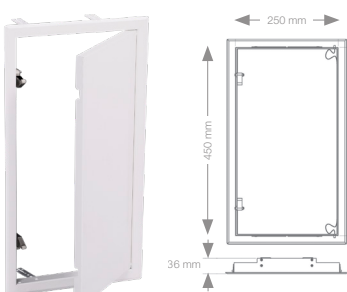
TRAPPE DE VISITE ACIER



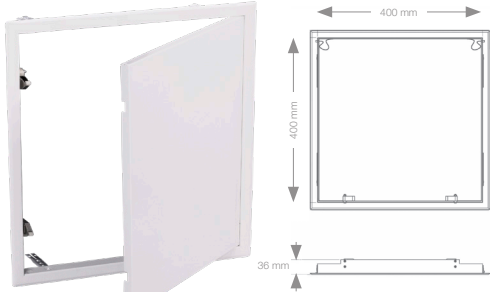
380452



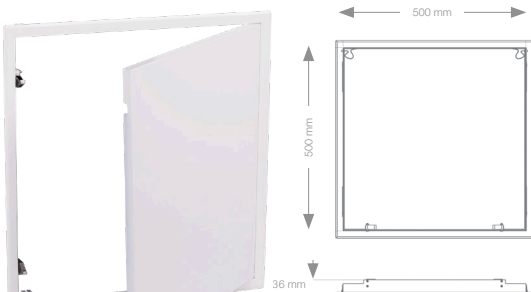
380453



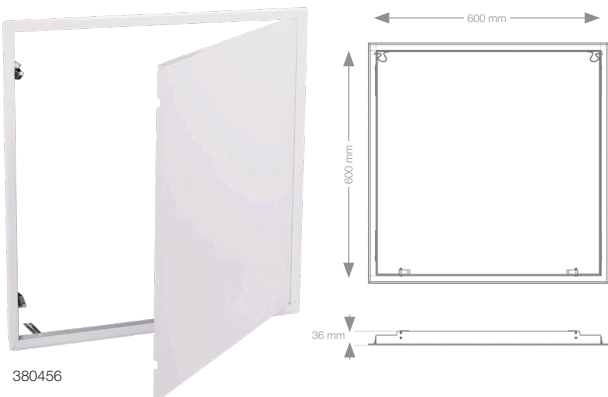
380451



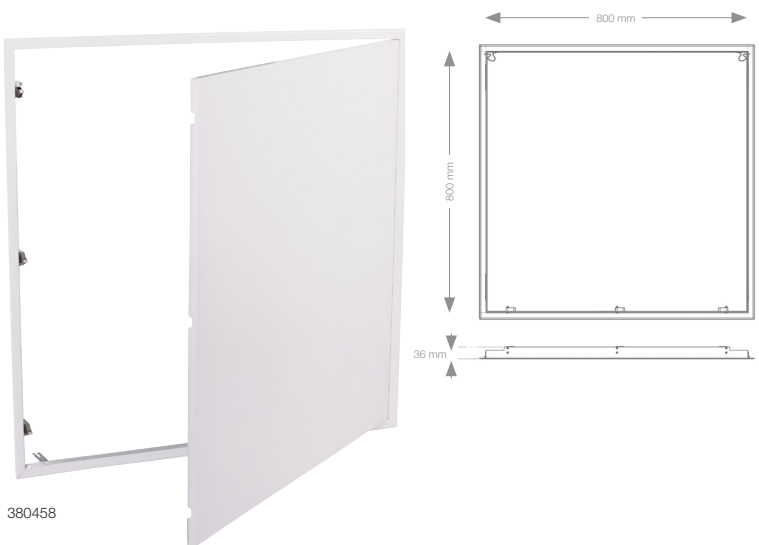
380454



380455



380456



380458

	RÉFÉRENCE	PCS / UVC
TRAPPE DE VISITE ACIER		
200 x 200 mm	380452	1
300 x 300 mm	380453	1
250 x 450 mm	380451	1
400 x 400 mm	380454	1
500 x 500 mm	380455	1
600 x 600 mm	380456	1
800 x 800 mm	380458	1

