

CUIVRE





● TUBES _____ 48



● FIXATIONS _____ 50



● SERTIR _____ 52



● SOUDER _____ 54



● SOUDER
VISSER _____ 58



● VISSER _____ 60



● TOUT PUSH _____ 67



● BICONE _____ 70



● JOINT MIXTE _____ 72



LE CUIVRE

Depuis plus de 50 ans, le cuivre a progressivement remplacé le plomb et l'acier pour devenir le matériau de prédilection des professionnels - plombiers, installateurs et chauffagistes - dans le domaine des canalisations.

Aujourd'hui, le tube en cuivre occupe une place essentielle dans la réalisation des installations sanitaires et de chauffage, aussi bien dans les constructions neuves que dans les projets de rénovation.



CHAUFFAGE



TRES
FIABLE



100 %
RECYCLABLE



QUALITÉ
ORGANOLEPTIQUE



ÉTANCHE À
L'OXYGÈNE



EXCELLENT
CONDUCTEUR
THERMIQUE



EMPECHE LE
DEVELOPPEMENT
DES BACTERIES



FAIBLE
DILATATION



PEUT ÊTRE
PEINT

TUBE ÉCROUI :

Pour la pose apparente

En barre :
Eau chaude - Eau froide

TUBE RECUIT :

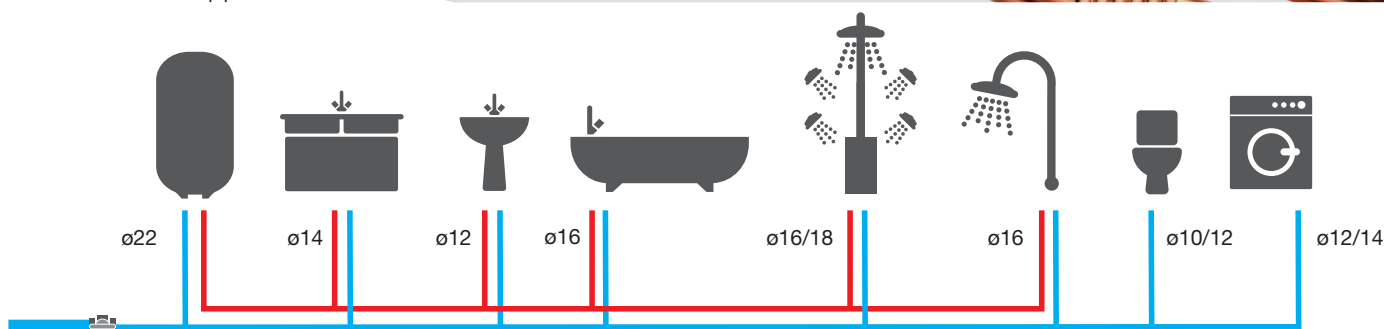
Pour la pose encastrée

En couronne :
Eau chaude - Eau froide



Installation cuivre

Diamètres de tubes applicables





	RÉFÉRENCE	PCS / UVC
ÉCROUI EN BARRE		
Longueur 1m • Ø10	9101-10	1
Longueur 1m • Ø12	9101-12	1
Longueur 1m • Ø14	9101-14	1
Longueur 1m • Ø15	9101-15	1
Longueur 1m • Ø16	9101-16	1
Longueur 1m • Ø18	9101-18	1
Longueur 1m • Ø22	9101-22	1
Longueur 2m • Ø10	9102-10	1
Longueur 2m • Ø12	9102-12	1
Longueur 2m • Ø14	9102-14	1
Longueur 2m • Ø15	9102-15	1
Longueur 2m • Ø16	9102-16	1
Longueur 2m • Ø18	9102-18	1
Longueur 2m • Ø22	9102-22	1
Longueur 3m • Ø10	9103-10	1
Longueur 3m • Ø12	9103-12	1
Longueur 3m • Ø14	9103-14	1
Longueur 3m • Ø16	9103-16	1
Longueur 3m • Ø18	9103-18	1
Longueur 3m • Ø22	9103-22	1



	RÉFÉRENCE	PCS / UVC
RECUIT EN COURONNE		
Longueur 5m • Ø10	9005-10	1
Longueur 5m • Ø12	9005-12	1
Longueur 5m • Ø14	9005-14	1
Longueur 5m • Ø16	9005-16	1
Longueur 10m • Ø10	9010-10	1
Longueur 10m • Ø12	9010-12	1
Longueur 10m • Ø14	9010-14	1
Longueur 10m • Ø16	9010-16	1



	RÉFÉRENCE	PCS / UVC
GAINE SANITAIRE TRANSLUCIDE		
Longueur 10 m • Ø12-Ø14-Ø16	9710-121416	1
Longueur 25 m • Ø12-Ø14-Ø16	9725-121416	1
Longueur 10 m • Ø18	9710-1822	1

MANCHON D'ISOLATION



Comportement au feu :
CLS3d0 (EN 13501-1)
Température maximum de service :
85°C (EN 14707)
Application :
chauffage et sanitaire

Equippé d'une bande de recouvrement adhésive pour une meilleure tenue sur le tube



Exemple d'implantation avec ILV
bloque manchons ref 804007

	RÉFÉRENCE	PCS / UVC
MANCHON D'ISOLATION LONG.1 M / ÉPAIS.13 MM		
Ø int. 12 • Pour tube Ø 12-14-15	409012	1
Ø int. 15 • Pour tube Ø 16	409015	1
Ø int. 18 • Pour tube Ø 18-20	409018	1
Ø int. 22 • Pour tube Ø 22	409022	1
Ø int. 28 • Pour tube Ø 28-32	409028	1
Ø int. 35 • Pour tube Ø 35-40	409035	1



LES INCONTOURNABLES DU RAYON CUIVRE



	RÉFÉRENCE	PCS / UVC
MINI COUPE TUBE CUIVRE		
Capacité de coupe Ø 3 à 22 mm	410001	1



	RÉFÉRENCE	PCS / UVC
COUPE TUBE CUIVRE AVEC POIGNÉE		
1 lame de rechange fournie Ébavureur de tube intégré Capacité de coupe Ø 3 à 32 mm	490000	1



	RÉFÉRENCE	PCS / UVC
COLLIER SIMPLE		
Ø08	6608-S10	10
Ø10	6610-S10	10
Ø12	6612-S10	10
	6612-S25	25
Ø14	6614-S10	10
	6614-S25	25
Ø15	6615-S10	10
Ø16	6616-S10	10
	6616-S25	25
Ø18	6618-S5	5
	6618-S25	25
Ø20	6620-S5	5
	6620-S25	25
Ø22	6622-S5	5
	6622-S25	25
Ø24	6624-S5	5
Ø25	6625-S5	5
	6625-S25	25
Ø26	6626-S5	5
Ø28	6628-S5	5
Ø32	6632-S5	5
Ø40	6640-S5	5
Ø50	6650-S5	5



	RÉFÉRENCE	PCS / UVC
COLLIER ISOPHONIQUE SIMPLE		
Ø12	6212-S5	5
Ø14	6214-S5	5
	6214-S25	25
Ø15	6215-S5	5
Ø16	6216-S5	5
	6216-S25	25
Ø18	6218-S5	5
Ø22	6222-S5	5
Ø28	6228-S5	5



	RÉFÉRENCE	PCS / UVC
COLLIER ISOPHONIQUE DOUBLE		
Ø10	7110-S5	5
Ø12	7112-S5	5
Ø14	7114-S5	5
Ø16	7116-S5	5
Ø18	7118-S5	5
Ø22	7122-S5	5



	RÉFÉRENCE	PCS / UVC
ROSACE CONIQUE		
Hauteur 9 mm	7340-S10	10
	7340-S25	25
Hauteur 14 mm	7360-S10	10
	7360-S25	25
Hauteur 19 mm	7380-S10	10
	7380-S25	25
Hauteur 24 mm	7390-S5	5



	RÉFÉRENCE	PCS / UVC
COLLIER DOUBLE		
Ø10	7010-S5	5
Ø12	7012-S5	5
	7012-S25	25
Ø14	7014-S5	5
	7014-S25	25
Ø15	7015-S5	5
Ø16	7016-S5	5
	7016-S25	25
Ø18	7018-S5	5
Ø22	7022-S5	5



	RÉFÉRENCE	PCS / UVC
ROSACE PLATE		
Ø25	7310-S10	10
	7310-S25	25
Ø32	7332-S10	10
	7332-S25	25



	RÉFÉRENCE	PCS / UVC
PATTE À VIS BOIS - M7X150		
Longueur 30 mm	7730-S10	10
	7730-S25	25
	7730-S100	100
Longueur 40 mm	7740-S10	10
	7740-S25	25
	7740-S100	100
Longueur 50 mm	7750-S10	10
	7750-S25	25
	7750-S100	100
Longueur 60 mm	7760-S10	10
	7760-S25	25
	7760-S100	100
Longueur 80 mm	7780-S10	10
	7780-S25	25

	RÉFÉRENCE	PCS / UVC
KIT CHEVILLE MÉTALLIQUE POUR PAROI CREUSE Ø5 MM		
Cheville métallique Longueur 36 mm Patte à vis m7x150 Longueur 50 mm	7455-36S10	10
Cheville métallique Longueur 50 mm Patte à vis m7x150 Longueur 60 mm	7455-50S10	10



	RÉFÉRENCE	PCS / UVC
ALLONGE ACIER		
Longueur 20 mm	7400-20S10	10
	7400-20S25	25
Longueur 40 mm	7400-40S10	10
	7400-40S25	25

	RÉFÉRENCE	PCS / UVC
PATTE À VIS MÉTAL - M7X150		
Longueur 50 mm	7780-50S10	10
Longueur 60 mm	7780-65S10	10

+ OUTIL FACILITANT



	RÉFÉRENCE	PCS / UVC
OUTIL DE MONTAGE POUR PATTE À VIS		
Pour PAV M7 Se fixe sur une perceuse	412300	1





SERTISSAGE PROFIL V

Ø 12, 14, 15, 16, 18, 22 & 28

DOMAINES D'APPLICATIONS

Distribution d'eau chaude et froide sanitaire :
Pression Maximale Admissible : 16 bars

Réseaux de chauffage :
Pression Maximale Admissible : 10 bars

Circuit d'eau froide ou glacée pour climatisation et
refroidissement (température minimale de -5 °C) :
Pression Maximale Admissible : 10 bars.

INSTALLATION
RAPIDE

PROFIL
V

OUTILLAGE
SERTISSEUSE
CUIVRE



RÉFÉRENCE PCS / UVC

MANCHON FEMELLE ÉGAL		
Ø12	480101	1
Ø14	480103	1
Ø15	480105	1
Ø16	480107	1
Ø18	480109	1
Ø22	480111	1
Ø28	480113	1



RÉFÉRENCE PCS / UVC

COUDE 90° FEMELLE ÉGAL		
Ø12	480301	1
Ø14	480303	1
Ø15	480305	1
Ø16	480307	1
Ø18	480309	1
Ø22	480311	1
Ø28	480313	1



RÉFÉRENCE PCS / UVC

MANCHON FEMELLE RÉDUIT		
Ø14-12	480201	1
Ø15-12	480203	1
Ø16-14	480205	1
Ø18-14	480215	1
Ø18-15	480207	1
Ø18-16	480209	1
Ø22-18	480211	1
Ø28-22	480213	1



RÉFÉRENCE PCS / UVC

COUDE 45° FEMELLE ÉGAL		
Ø12	480401	1
Ø14	480403	1
Ø15	480405	1
Ø16	480407	1
Ø18	480409	1
Ø22	480411	1
Ø28	480413	1



RÉFÉRENCE PCS / UVC

TÉ FEMELLE ÉGAL		
Ø12	480501	1
Ø14	480503	1
Ø15	480505	1
Ø16	480507	1
Ø18	480509	1
Ø22	480511	1
Ø28	480513	1



RÉFÉRENCE PCS / UVC

TÉ FEMELLE RÉDUIT		
Ø14-12-14	480601	1
Ø15-12-15	480603	1
Ø16-14-16	480605	1
Ø18-15-18	480607	1
Ø18-16-18	480609	1
Ø22-18-22	480611	1
Ø28-22-28	480613	1



RÉFÉRENCE PCS / UVC

BOUCHON		
Ø12	481301	1
Ø14	481303	1
Ø16	481307	1



RÉFÉRENCE PCS / UVC

MANCHON FILETÉ MÂLE		
Ø12 • M3/8'	481001	1
Ø14 • M3/8'	481003	1
Ø14 • M1/2'	481005	1
Ø15 • M1/2'	481007	1
Ø16 • M1/2'	481009	1
Ø18 • M3/4'	481013	1
Ø22 • M3/4'	481015	1
Ø28 • M1'	481019	1



RÉFÉRENCE PCS / UVC

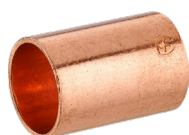
MANCHON FILETÉ FEMELLE		
Ø12 • F3/8'	481101	1
Ø14 • F3/8'	481103	1
Ø14 • F1/2'	481105	1
Ø15 • F1/2'	481107	1
Ø16 • F1/2'	481109	1
Ø18 • F3/4'	481113	1
Ø22 • F3/4'	481115	1



RÉFÉRENCE PCS / UVC

RACCORD FEMELLE ÉCROU PRISONNIER		
Ø12 • F3/8'	481201	1
Ø14 • F1/2'	481205	1
Ø14 • F3/4'	481245	1
Ø15 • F1/2'	481207	1
Ø16 • F1/2'	481209	1
Ø16 • F3/4'	481211	1
Ø18 • F3/4'	481213	1
Ø22 • F3/4'	481215	1
Ø28 • F1'	481219	1

DISPONIBLE EN Ø10 • Ø12 • Ø14 • Ø15 • Ø16 • Ø18 • Ø22 • Ø28 • Ø32 • Ø40 SELON MODÈLE



	RÉFÉRENCE	PCS / UVC
MANCHON DOUBLE FEMELLE ÉGAL (270 CU)		
Ø08	918-08L1	1
Ø10	918-10L1	1
	918-12L1	1
Ø12	918-12S5	5
	918-12S10	10
	918-14L1	1
Ø14	918-14S5	5
	918-14S10	10
	918-15L1	1
Ø15	918-15S5	5
	918-15S10	10
	918-16L1	1
Ø16	918-16S5	5
	918-16S10	10
Ø18	918-18L1	1
Ø22	918-22L1	1
Ø28	918-28L1	1
Ø32	918-32L1	1
Ø40	918-40L1	1



	RÉFÉRENCE	PCS / UVC
MANCHON DOUBLE FEMELLE RÉDUIT (240 CU)		
Ø10-08	929-1008L1	1
Ø12-10	929-1210L1	1
Ø14-10	929-1410L1	1
Ø14-12	929-1412L1	1
Ø15-12	929-1512L1	1
Ø16-10	929-1610L1	1
Ø16-12	929-1612L1	1
Ø16-14	929-1614L1	1
Ø18-12	929-1812L1	1
Ø18-14	929-1814L1	1
Ø18-15	929-1815L1	1
Ø18-16	929-1816L1	1
Ø20-18	929-2018L1	1
Ø22-14	929-2214L1	1
Ø22-15	929-2215L1	1
Ø22-16	929-2216L1	1
Ø22-18	929-2218L1	1
Ø28-16	929-2816L1	1
Ø28-18	929-2818L1	1
Ø28-22	929-2822L1	1
Ø32-28	929-3228L1	1



	RÉFÉRENCE	PCS / UVC
MANCHON DOUBLE FEMELLE À JOINT TORIQUE		
Ø32	987-32L1	1
Ø40	987-40L1	1



SOUDER

CUIVRE

RÉFÉRENCE PCS / UVC

COUDE 90° PETIT RAYON DOUBLE FEMELLE ÉGAL
(90 CU)

Ø08	940-08L1	1
Ø10	940-10L1	1
Ø12	940-12L1	1
	940-12S5	5
	940-12S10	10
Ø14	940-14L1	1
	940-14S5	5
	940-14S10	10
Ø15	940-15L1	1
	940-15S5	5
	940-15S10	10
Ø16	940-16L1	1
	940-16S5	5
	940-16S10	10
Ø18	940-18L1	1
Ø22	940-22L1	1
Ø28	940-28L1	1
Ø32	940-32L1	1
Ø40	940-40L1	1



RÉFÉRENCE PCS / UVC

COUDE 90° PETIT RAYON MÂLE FEMELLE ÉGAL
(92 CU)

Ø10	941-10L1	1
Ø12	941-12L1	1
Ø14	941-14L1	1
Ø15	941-15L1	1
Ø16	941-16L1	1
Ø18	941-18L1	1
Ø22	941-22L1	1
Ø28	941-28L1	1



RÉFÉRENCE PCS / UVC

COURBE 90° GRAND RAYON DOUBLE FEMELLE ÉGAL
(5002 A)

Ø10	942-10L1	1
Ø12	942-12L1	1
Ø14	942-14L1	1
	942-14S10	10
Ø15	942-15L1	1
	942-15S10	10
Ø16	942-16L1	1
Ø18	942-18L1	1
Ø22	942-22L1	1
Ø28	942-28L1	1
Ø32	942-32L1	1
Ø40	942-40L1	1



RÉFÉRENCE PCS / UVC

COURBE 90° GRAND RAYON MÂLE FEMELLE ÉGAL
(5001 A)

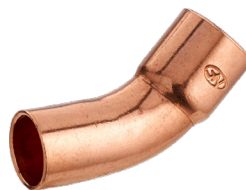
Ø12	943-12L1	1
Ø14	943-14L1	1
Ø16	943-16L1	1
Ø18	943-18L1	1
Ø22	943-22L1	1
Ø28	943-28L1	1



RÉFÉRENCE PCS / UVC

COUDE 45° DOUBLE FEMELLE ÉGAL
(41 CU)

Ø10	944-10L1	1
Ø12	944-12L1	1
Ø14	944-14L1	1
Ø15	944-15L1	1
Ø16	944-16L1	1
Ø18	944-18L1	1
Ø22	944-22L1	1
Ø28	944-28L1	1



RÉFÉRENCE PCS / UVC

COUDE 45° MÂLE FEMELLE ÉGAL
(40 CU)

Ø10	945-10L1	1
Ø12	945-12L1	1
Ø14	945-14L1	1
Ø15	945-15L1	1
Ø16	945-16L1	1
Ø18	945-18L1	1
Ø22	945-22L1	1
Ø28	945-28L1	1

CUIVRE



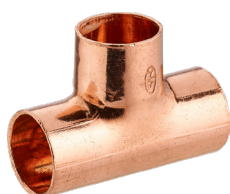
RÉFÉRENCE PCS / UVC

CHAPEAU DE GENDARME DOUBLE FEMELLE (85 CU)		
Ø12	985-12L1	1
Ø14	985-14L1	1
Ø16	985-16L1	1
Ø18	985-18L1	1
Ø22	985-22L1	1



RÉFÉRENCE PCS / UVC

CLARINETTE MÂLE FEMELLE (86 CU)		
Ø12	986-12L1	1
Ø14	986-14L1	1
Ø16	986-16L1	1
Ø18	986-18L1	1
Ø22	986-22L1	1



RÉFÉRENCE PCS / UVC

TÉ FEMELLE ÉGAL (130 CU)		
Ø08	973-08L1	1
Ø10	973-10L1	1
Ø12	973-12L1	1
	973-12S5	5
	973-12S10	10
Ø14	973-14L1	1
	973-14S5	5
	973-14S10	10
Ø15	973-15L1	1
	973-15S5	5
	973-15S10	10
Ø16	973-16L1	1
	973-16S5	5
	973-16S10	10
Ø18	973-18L1	1
Ø22	973-22L1	1
Ø28	973-28L1	1
Ø32	973-32L1	1



RÉFÉRENCE PCS / UVC

TÉ FEMELLE RÉDUIT (130 CU)		
Ø10-12-10	974-101210L1	1
Ø12-10-12	974-121012L1	1
Ø12-14-12	974-121412L1	1
Ø14-10-14	974-141014L1	1
Ø14-12-14	974-141214L1	1
Ø14-14-12	974-141412L1	1
Ø14-16-14	974-141614L1	1
Ø15-12-15	974-151215L1	1
Ø16-12-16	974-161216L1	1
Ø16-14-14	974-161414L1	1
Ø16-14-16	974-161416L1	1
Ø16-16-14	974-161614L1	1
Ø18-12-18	974-181218L1	1
Ø18-14-18	974-181418L1	1
Ø18-15-18	974-181518L1	1
Ø18-16-18	974-181618L1	1
Ø22-14-22	974-221422L1	1
Ø22-15-22	974-221522L1	1
Ø22-16-22	974-221622L1	1
Ø22-18-22	974-221822L1	1
Ø28-14-28	974-281428L1	1
Ø28-16-28	974-281628L1	1
Ø28-18-28	974-281828L1	1
Ø28-22-28	974-282228L1	1
Ø32-22-32	974-322232L1	1
Ø40-32-40	974-403240L1	1



RÉFÉRENCE PCS / UVC

BOUCHON LAITON FEMELLE (300 CU)

Ø10	301-10S1	1
Ø12	301-12S1	1
Ø14	301-14S1	1
Ø15	301-15S1	1
Ø16	301-16S1	1
Ø18	301-18S1	1
Ø22	301-22S1	1
Ø28	301-28S1	1



RÉFÉRENCE PCS / UVC

MANCHON MÂLE (243 GCU)

Ø10 • M3/8'	1121-1210L1	1
Ø10 • M1/2'	1121-1510L1	1
Ø12 • M3/8'	1121-1212L1	1
	1121-1212S10	10
Ø12 • M1/2'	1121-1512L1	1
	1121-1512S10	10
Ø14 • M3/8'	1121-1214L1	1
	1121-1214S10	10
Ø14 • M1/2'	1121-1514L1	1
	1121-1514S10	10
Ø14 • M3/4'	1121-2014L1	1
Ø15 • M1/2'	1121-1515L1	1
	1121-1515S10	10
Ø15 • M3/4'	1121-2015L1	1
Ø16 • M3/8'	1121-1216L1	1
Ø16 • M1/2'	1121-1516L1	1
	1121-1516S10	10
Ø16 • M3/4'	1121-2016L1	1
Ø18 • M1/2'	1121-1518L1	1
Ø18 • M3/4'	1121-2018L1	1
Ø22 • M3/4'	1121-2022L1	1
Ø22 • M1'	1121-2622L1	1
Ø28 • M1'	1121-2628L1	1
Ø28 • M1'1/4	1121-3328L1	1
Ø32 • M1'	1121-2632L1	1
Ø32 • M1'1/4	1121-3332L1	1
Ø40 • M1'1/2	1121-4040L1	1



RÉFÉRENCE PCS / UVC

TÉ PURGEUR DROIT (130 P)

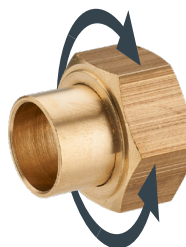
Ø12	1118-12L1	1
Ø14	1118-14L1	1
Ø16	1118-16L1	1



RÉFÉRENCE PCS / UVC

MANCHON FEMELLE (270 GCU)

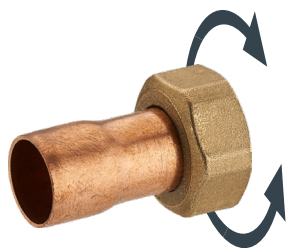
Ø10 • F3/8'	1122-1210L1	1
Ø10 • F1/2'	1122-1510L1	1
Ø12 • F3/8'	1122-1212L1	1
Ø12 • F1/2'	1122-1512L1	1
Ø14 • F3/8'	1122-1214L1	1
Ø14 • F1/2'	1122-1514L1	1
Ø14 • F3/4'	1122-2014L1	1
Ø15 • F1/2'	1122-1515L1	1
Ø16 • F1/2'	1122-1516L1	1
Ø16 • F3/4'	1122-2016L1	1
Ø18 • F1/2'	1122-1518L1	1
Ø18 • F3/4'	1122-2018L1	1
Ø22 • F3/4'	1122-2022L1	1
Ø22 • F1'	1122-2622L1	1
Ø28 • F1'	1122-2628L1	1



RÉFÉRENCE PCS / UVC

MANCHON FEMELLE ÉCROU LIBRE (359 GCU)

Ø10 • F3/8'	1123-1210L1	1
Ø12 • F3/8'	1123-1212L1	1
Ø12 • F1/2'	1123-1512L1	1
Ø14 • F1/2'	1123-1514L1	1
Ø14 • F3/4'	1123-2014L1	1
Ø16 • F3/4'	1123-2016L1	1
Ø18 • F3/4'	1123-2018L1	1
Ø22 • F1'	1123-2622L1	1



RACCORD 2 PIÈCES DROIT ÉCROU PRISONNIER (359 GCL)		
	RÉFÉRENCE	PCS / UVC
Ø10 • F3/8'	777-1210L1	1
Ø12 • F3/8'	777-1212L1	1
	777-1212S10	10
Ø12 • F1/2'	777-1512L1	1
	777-1512S10	10
Ø14 • F3/8'	777-1214L1	1
	777-1214S10	10
Ø14 • F1/2'	777-1514L1	1
	777-1514S10	10
Ø14 • F3/4'	777-2014L1	1
Ø16 • F1/2'	777-1516L1	1
	777-1516S10	10
Ø16 • F3/4'	777-2016L1	1
Ø18 • F3/4'	777-2018L1	1
Ø22 • F3/4'	777-2022L1	1
Ø22 • F1'	777-2622L1	1
Ø28 • F1'	777-2628L1	1
Ø32 • F1'1/4	777-3332L1	1
Ø40 • F1'1/2	777-4040L1	1



RACCORD 2 PIÈCES COUDÉ ÉCROU PRISONNIER		
	RÉFÉRENCE	PCS / UVC
Ø10 • F3/8'	778-1210L1	1
Ø12 • F3/8'	778-1212L1	1
Ø12 • F1/2'	778-1512L1	1
Ø14 • F3/8'	778-1214L1	1
Ø14 • F1/2'	778-1514L1	1
Ø14 • F3/4'	778-2014L1	1
Ø16 • F1/2'	778-1516L1	1
Ø16 • F3/4'	778-2016L1	1
Ø18 • F3/4'	778-2018L1	1
Ø22 • F3/4'	778-2022L1	1
Ø22 • F1'	778-2622L1	1
Ø28 • F1'	778-2628L1	1



COUDE MÂLE (92 GCU)		
	RÉFÉRENCE	PCS / UVC
Ø12 • M3/8'	963-1212L1	1
Ø12 • M1/2'	963-1512L1	1
Ø14 • M3/8'	963-1214L1	1
Ø14 • M1/2'	963-1514L1	1
Ø15 • M1/2'	963-1515L1	1
Ø16 • M1/2'	963-1516L1	1
Ø16 • M3/4'	963-2016L1	1



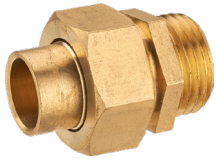
COUDE FEMELLE (90 GCU)		
	RÉFÉRENCE	PCS / UVC
Ø12 • F3/8'	962-1212L1	1
Ø12 • F1/2'	962-1512L1	1
Ø14 • F3/8'	962-1214L1	1
Ø14 • F1/2'	962-1514L1	1
Ø15 • F1/2'	962-1515L1	1
Ø16 • F1/2'	962-1516L1	1
Ø16 • F3/4'	962-2016L1	1



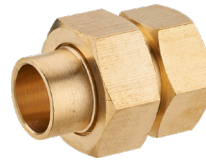
COUDE APPLIQUE (471 GCU)		
	RÉFÉRENCE	PCS / UVC
Ø12 • F1/2'	819-1512L1	1
Ø14 • F1/2'	819-1514L1	1
Ø16 • F1/2'	819-1516L1	1



TÉ FEMELLE (130 GCU)		
	RÉFÉRENCE	PCS / UVC
Ø12 • F1/2'	984-1512L1	1
Ø14 • F1/2'	984-1514L1	1
Ø16 • F1/2'	984-1516L1	1



RÉFÉRENCE PCS / UVC



RÉFÉRENCE PCS / UVC

RACCORD UNION DROIT MÂLE 3 PIÈCES À JOINT SPHÉROCONIQUE

Ø12 • M3/8'	1126-1212L1	1
Ø12 • M1/2'	1126-1512L1	1
Ø14 • M3/8'	1126-1214L1	1
Ø14 • M1/2'	1126-1514L1	1
Ø14 • M3/4'	1126-2014L1	1
Ø15 • M1/2'	1126-1515L1	1
Ø16 • M1/2'	1126-1516L1	1
Ø16 • M3/4'	1126-2016L1	1
Ø18 • M1/2'	1126-1518L1	1
Ø18 • M3/4'	1126-2018L1	1
Ø22 • M3/4'	1126-2022L1	1
Ø22 • M1'	1126-2622L1	1
Ø28 • M1'	1126-2628L1	1
Ø28 • M1'1/4	1126-3328L1	1
Ø32 • M1'1/4	1126-3332L1	1

RACCORD UNION DROIT FEMELLE 3 PIÈCES À JOINT SPHÉROCONIQUE

Ø12 • F3/8'	1127-1212L1	1
Ø12 • F1/2'	1127-1512L1	1
Ø14 • F3/8'	1127-1214L1	1
Ø14 • F1/2'	1127-1514L1	1
Ø14 • F3/4'	1127-2014L1	1
Ø15 • F1/2'	1127-1515L1	1
Ø16 • F1/2'	1127-1516L1	1
Ø16 • F3/4'	1127-2016L1	1
Ø18 • F1/2'	1127-1518L1	1
Ø18 • F3/4'	1127-2018L1	1
Ø22 • F3/4'	1127-2022L1	1
Ø22 • F1'	1127-2622L1	1
Ø28 • F1'	1127-2628L1	1
Ø28 • F1'1/4	1127-3328L1	1
Ø32 • F1'1/4	1127-3332L1	1



ACCESSOIRES SOUDURES



RÉFÉRENCE PCS / UVC

DÉCAPANT LIQUIDE POUR BRASAGE TENDRE

Pot de 50 ml	119-D	1
--------------	-------	---



RÉFÉRENCE PCS / UVC

BOUCLIER THERMIQUE POUR SOUDURE

200 x 270 mm	380	1
--------------	-----	---



RÉFÉRENCE PCS / UVC

FIL BRASURE ÉTAIN + CUIVRE 3% Ø FIL 2MM

Rouleau 250 g	349-CC1	1
	349-C	1
Rouleau 100 g	349-D	1



RÉFÉRENCE PCS / UVC

MAMELON DOUBLE MÂLE ÉGAL (280)		
M1/8'	189-05L1	1
M1/4'	189-08L1	1
	189-12L1	1
M3/8'	189-12S5	5
	189-12S10	10
	189-15L1	1
M1/2'	189-15S5	5
	189-15S10	10
	189-20L1	1
M3/4'	189-20S5	5
	189-20S10	10
M1'	189-26L1	1
M1'1/4	189-33L1	1
M1'1/2	189-40L1	1
M2'	189-50L1	1



RÉFÉRENCE PCS / UVC

MAMELON DOUBLE MÂLE RÉDUIT (245)		
M1/4' • M1/8'	190-0805L1	1
M3/8' • M1/8'	190-1205L1	1
M3/8' • M1/4'	190-1208L1	1
M1/2' • M1/4'	190-1508L1	1
	190-1512L1	1
M1/2' • M3/8'	190-1512S10	10
M3/4' • M3/8'	190-2012L1	1
	190-2015L1	1
M3/4' • M1/2'	190-2015S10	10
M1' • M1/2'	190-2615L1	1
M1' • M3/4'	190-2620L1	1
M1'1/4 • M1/2'	190-3315L1	1
M1'1/4 • M3/4'	190-3320L1	1
M1'1/4 • M1'	190-3326L1	1
M1'1/2 • M3/4'	190-4020L1	1
M1'1/2 • M1'	190-4026L1	1
M1'1/2 • M1'1/4	190-4033L1	1
M2' • M1'1/4	190-5033L1	1
M2' • M1'1/2	190-5040L1	1



RÉFÉRENCE PCS / UVC

MAMELON DOUBLE MÂLE ÉGAL (280) CHROMÉ		
M3/8'	189-12CL1	1
M1/2'	189-15CL1	1
M3/4'	189-20CL1	1



RÉFÉRENCE PCS / UVC

MAMELON DOUBLE MÂLE RÉDUIT (245) CHROMÉ		
M1/2' • M3/8'	190-1512CL1	1
M3/4' • M1/2'	190-2015CL1	1

Recommandations d'installation



**ÉTANCHÉITÉ
JOINT PLAT**
lorsque les portées
sont prévues



**ÉTANCHÉITÉ
RUBAN TÉFLON
RÉSINE
ANAÉROBIE**



**SERRAGE
CLÉ PLATE**
en évitant
tout excès

RECOMMANDÉ

PROSCRIT



FILASSE*
risque de rupture
mécanique



**DÉCAPANT
CHLORÉ**



**CIRCUIT DE
CLIMATISATION
ET/OU EAU GLACÉE**

IMPORTANT :

- 1 - Strict respect dimensionnel de l'ensemble tube raccord à souder.
- 2 - Ne pas raccorder un filetage conique sur un taraudage cylindrique.

*ATTENTION :

- Nous attirons votre attention sur l'utilisation de la filasse : les contraintes suscitées au moment du serrage peuvent générer des tensions à l'origine d'une rupture mécanique ultérieure.
- La filasse, non ACS, est INTERDITE dans les réseaux d'eau potable



RÉFÉRENCE PCS / UVC

MAMELON DOUBLE FEMELLE ÉGAL À BUTÉE (270 AB)

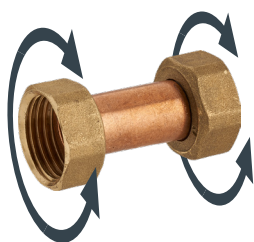
F1/4'	176-08L1	1
F3/8'	176-12L1	1
F1/2'	176-15L1	1
F3/4'	176-20L1	1
F1'	176-26L1	1
F1'1/4	176-33L1	1
F1'1/2	176-40L1	1
F2'	176-50L1	1



RÉFÉRENCE PCS / UVC

MAMELON DOUBLE FEMELLE ÉGAL À BUTÉE (270 AB) CHROMÉ

F3/8'	176-12CL1	1
F1/2'	176-15CL1	1
F3/4'	176-20CL1	1



RÉFÉRENCE PCS / UVC

RACCORD DOUBLE FEMELLE À ÉCROUS LIBRES

F3/8'	180-1212L1	1
F1/2' • F3/8'	180-1512L1	1
F1/2'	180-1515L1	1
F3/4' • F1/2'	180-2015L1	1
F3/4'	180-2020L1	1
F1' • F3/4'	180-2026L1	1



RÉFÉRENCE PCS / UVC

MAMELON DOUBLE FEMELLE RÉDUIT (240)

F3/8' • F1/4'	177-1208L1	1
F1/2' • F1/4'	177-1508L1	1
F1/2' • F3/8'	177-1512L1	1
F3/4' • F3/8'	177-2012L1	1
F3/4' • F1/2'	177-2015L1	1
F1' • F1/2'	177-2615L1	1
F1' • F3/4'	177-2620L1	1
F1'1/4 • F3/4'	177-3320L1	1
F1'1/4 • F1'	177-3326L1	1
F1'1/2 • F1'1/4	177-4033L1	1



RÉFÉRENCE PCS / UVC

MAMELON DOUBLE FEMELLE RÉDUIT (240) CHROMÉ

F1/2' • F3/8'	177-1512CL1	1
F3/4' • F1/2'	177-2015CL1	1



RÉFÉRENCE PCS / UVC

MAMELON MÂLE FEMELLE ÉGAL (246 E)

MF1/4'	167-08L1	1
MF3/8'	167-12L1	1
MF1/2'	167-15L1	1
MF3/4'	167-20L1	1
MF1'	167-26L1	1
MF1'1/4	167-33L1	1
MF1'1/2	167-40L1	1
MF2'	167-50L1	1



RÉFÉRENCE PCS / UVC

MAMELON MÂLE FEMELLE ÉGAL (246 E) CHROMÉ

MF1/2'	167-15CL1	1
MF3/4'	167-20CL1	1

TABLEAU DE CORRESPONDANCE DES FILETAGES

Dénomination courante	Pas Gaz (en pouces)
5x10	G1/8"
8x13	G1/4"
12x17	G3/8"
15x21	G1/2"
17x23	G5/8"
20x27	G3/4"
24x31	G7/8"
26x34	G1"
33x42	G1"1/4
40x49	G1"1/2
50x60	G2"



RÉFÉRENCE PCS / UVC

MAMELON FEMELLE MÂLE RÉDUIT (246)		
F1/4' • M1/8'	169-0805L1	1
F3/8' • M1/4'	169-1208L1	1
F1/2' • M1/4'	169-1508L1	1
F1/2' • M3/8'	169-1512L1	1
	169-1512S10	10
F3/4' • M3/8'	169-2012L1	1
F3/4' • M1/2'	169-2015L1	1
	169-2015S10	10
F1' • M1/2'	169-2615L1	1
F1' • M3/4'	169-2620L1	1
F1'1/4' • M3/4'	169-3320L1	1
F1'1/4' • M1'	169-3326L1	1
F1'1/2' • M3/4'	169-4020L1	1
F1'1/2' • M1'	169-4026L1	1
F1'1/2' • M1'1/4'	169-4033L1	1
F2' • M1'1/4'	169-5033L1	1
F2' • M1'1/2'	169-5040L1	1



RÉFÉRENCE PCS / UVC

MAMELON MÂLE FEMELLE RÉDUIT (243)		
M1/4' • F1/8'	168-0805L1	1
M3/8' • F1/8'	168-1205L1	1
M3/8' • F1/4'	168-1208L1	1
M1/2' • F1/4'	168-1508L1	1
M1/2' • F3/8'	168-1512L1	1
	168-1512S10	10
M3/4' • F3/8'	168-2012L1	1
M3/4' • F1/2'	168-2015L1	1
	168-2015S10	10
M1' • F1/2'	168-2615L1	1
M1' • F3/4'	168-2620L1	1
M1'1/4' • F3/4'	168-3320L1	1
M1'1/4' • F1'	168-3326L1	1
M1'1/2' • F3/4'	168-4020L1	1
M1'1/2' • F1'	168-4026L1	1
M1'1/2' • F1'1/4'	168-4033L1	1
M2' • F1'1/4'	168-5033L1	1
M2' • F1'1/2'	168-5040L1	1



RÉFÉRENCE PCS / UVC

MAMELON FEMELLE MÂLE RÉDUIT (246) CHROMÉ		
F1/2' • M3/8'	169-1512CL1	1
F3/4' • M1/2'	169-2015CL1	1



RÉFÉRENCE PCS / UVC

MAMELON MÂLE FEMELLE RÉDUIT (243) CHROMÉ		
M1/2' • F3/8'	168-1512CL1	1
M3/4' • F1/2'	168-2015CL1	1



RÉFÉRENCE PCS / UVC

RÉDUCTION 6 PANS EXTÉRIEUR (241)

M1/4' • F1/8'	196-0805L1	1
M3/8' • F1/4'	196-1208L1	1
M1/2' • F1/4'	196-1508L1	1
M1/2' • F3/8'	196-1512L1	1
M3/4' • F3/8'	196-2012L1	1
M3/4' • F1/2'	196-2015L1	1
M1' • F1/2'	196-2615L1	1
M1' • F3/4'	196-2620L1	1
M1'1/4' • F3/4'	196-3320L1	1
M1'1/4' • F1'	196-3326L1	1
M1'1/2' • F3/4'	196-4020L1	1
M1'1/2' • F1'	196-4026L1	1
M1'1/2' • F1'1/4'	196-4033L1	1
M2' • F1'1/2'	196-5040L1	1



RÉFÉRENCE PCS / UVC

FOURRURE AVEC BUTÉE 6 PANS INTÉRIEUR (199)

M3/8' • F1/4'	199-1208L1	1
M1/2' • F3/8'	199-1512L1	1
M3/4' • F3/8'	199-2012L1	1
M3/4' • F1/2'	199-2015L1	1
M1' • F1/2'	199-2615L1	1
M1' • F3/4'	199-2620L1	1
M1'1/4' • F1'	199-3326L1	1



RÉFÉRENCE PCS / UVC

FOURRURE AVEC BUTÉE 6 PANS INTÉRIEUR (199) CHROMÉE

M1/2' • F3/8'	199-1512CL1	1
M3/4' • F1/2'	199-2015CL1	1



RÉFÉRENCE PCS / UVC

RÉDUCTION 6 PANS EXTÉRIEUR (241) CHROMÉE

M1/2' • F3/8'	196-1512CL1	1
M3/4' • F1/2'	196-2015CL1	1



RÉFÉRENCE PCS / UVC

ÉCROU 6 PANS POUR COLLET BATTU

Ø10 • F3/8'	112-1210L1	1
Ø12 • F3/8'	112-1212L1	1
Ø12 • F1/2'	112-1512L1	1
Ø14 • F1/2'	112-1514L1	1
Ø14 • F3/4'	112-2014L1	1
Ø16 • F1/2'	112-1516L1	1
Ø16 • F3/4'	112-2016L1	1
Ø18 • F3/4'	112-2018L1	1
Ø22 • F1'	112-2622L1	1



RÉFÉRENCE PCS / UVC

COUDE MÂLE (91)		
M1/4'	523-08L1	1
M3/8'	523-12L1	1
M1/2'	523-15L1	1
M3/4'	523-20L1	1
M1'	523-26L1	1
M1'1/4	523-33L1	1
M1'1/2	523-40L1	1
M2'	523-50L1	1



RÉFÉRENCE PCS / UVC

TÉ MÂLE (131)		
M1/4'	500-08L1	1
M3/8'	500-12L1	1
M1/2'	500-15L1	1
M3/4'	500-20L1	1
M1'	500-26L1	1
M1'1/4	500-33L1	1
M1'1/2	500-40L1	1
M2'	500-50L1	1



RÉFÉRENCE PCS / UVC

COUDE FEMELLE (90)		
F1/4'	525-08L1	1
F3/8'	525-12L1	1
F1/2'	525-15L1	1
F3/4'	525-20L1	1
F1'	525-26L1	1
F1'1/4	525-33L1	1
F1'1/2	525-40L1	1
F2'	525-50L1	1



RÉFÉRENCE PCS / UVC

TÉ FEMELLE (130)		
F1/4'	510-08L1	1
F3/8'	510-12L1	1
F1/2'	510-15L1	1
F3/4'	510-20L1	1
F1'	510-26L1	1
F1'1/4	510-33L1	1
F1'1/2	510-40L1	1
F2'	510-50L1	1



RÉFÉRENCE PCS / UVC

COUDE MÂLE FEMELLE (92)		
MF1/4'	526-08L1	1
MF3/8'	526-12L1	1
MF1/2'	526-15L1	1
MF3/4'	526-20L1	1
M1/2' • F3/4'	526-2015L1	1
MF1'	526-26L1	1
MF1'1/4	526-33L1	1
MF1'1/2	526-40L1	1
MF2'	526-50L1	1

SANS RACCORD
ÉCROU LIBRE

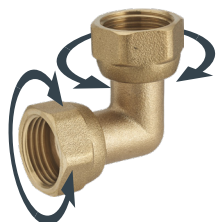
AVEC RACCORD
ÉCROU LIBRE



RÉFÉRENCE PCS / UVC

COUDE MÂLE - FEMELLE ÉCROU LIBRE

F3/8' • M 3/8'	803730	1
F1/2' • M 1/2'	803731	1
F3/4' • M 3/4'	803732	1



RÉFÉRENCE PCS / UVC

COUDE DOUBLE FEMELLE ÉCROU LIBRE

F3/8'	803727	1
F1/2'	803728	1
F3/4'	803729	1



RÉFÉRENCE PCS / UVC

TÉ TRIPLE FEMELLE ÉCROU LIBRE

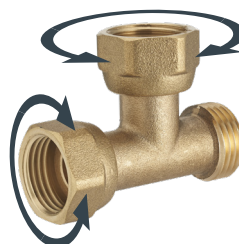
F3/8'	803736	1
F1/2'	803737	1
F3/4'	803738	1



RÉFÉRENCE PCS / UVC

TÉ DOUBLE MÂLE - FEMELLE ÉCROU LIBRE

F3/8' • M 3/8'	803739	1
F1/2' • M 1/2'	803740	1
F3/4' • M 3/4'	803741	1



RÉFÉRENCE PCS / UVC

TÉ MÂLE - DOUBLE FEMELLE ÉCROU LIBRE

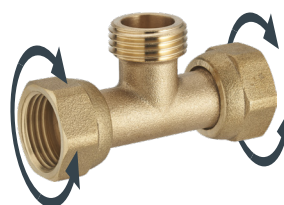
F3/8' • M 3/8'	803742	1
F1/2' • M 1/2'	803743	1
F3/4' • M 3/4'	803744	1



RÉFÉRENCE PCS / UVC

TÉ MÂLE - FEMELLE ÉCROU LIBRE - MÂLE

F3/8' • M 3/8'	803745	1
F1/2' • M 1/2'	803746	1
F3/4' • M 3/4'	803747	1



RÉFÉRENCE PCS / UVC

TÉ FEMELLE ÉCROU LIBRE
MÂLE - FEMELLE ÉCROU LIBRE

F3/8' • M 3/8'	803733	1
F1/2' • M 1/2'	803734	1
F3/4' • M 3/4'	803735	1



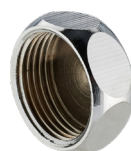
	RÉFÉRENCE	PCS / UVC
BOUCHON MÂLE (292)		
M1/4'	233-08S1	1
M3/8'	233-12S2	2
	233-12S5	5
	233-12S10	10
M1/2'	233-15S2	2
	233-15S5	5
	233-15S10	10
M5/8'	233-17S1	1
M3/4'	233-20S2	2
	233-20S5	5
	233-20S10	10
M1'	233-26S1	1
M1'1/4	233-33S1	1
M1'1/2	233-40S1	1
M2'	233-50S1	1



	RÉFÉRENCE	PCS / UVC
BOUCHON FEMELLE (300)		
F1/4'	234-08S1	1
F3/8'	234-12S2	2
	234-12S5	5
	234-12S10	10
F1/2'	234-15S2	2
	234-15S5	5
	234-15S10	10
F5/8'	234-17S1	1
F3/4'	234-20S2	2
	234-20S5	5
	234-20S10	10
F1'	234-26S1	1
F1'1/4	234-33S1	1
F1'1/2	234-40S1	1
F2'	234-50S1	1



	RÉFÉRENCE	PCS / UVC
BOUCHON MÂLE (292) CHROMÉ		
M3/8'	233-12CS2	2
M1/2'	233-15CS2	2
M3/4'	233-20CS2	2



	RÉFÉRENCE	PCS / UVC
BOUCHON FEMELLE (300) CHROMÉ		
F3/8'	234-12CS2	2
F1/2'	234-15CS2	2
F3/4'	234-20CS2	2



	RÉFÉRENCE	PCS / UVC
TRAVERSÉE DE CLOISON		
Longueur 100 mm • 3/8'	838-12L1	1
Longueur 100 mm • 1/2'	838-15L1	1
Longueur 100 mm • 3/4'	838-20L1	1
Longueur 100 mm • 1'	838-26L1	1



	RÉFÉRENCE	PCS / UVC
CONTRE-ÉCROU À PLATEAU		
3/8'	159-12L1	1
1/2'	159-15L1	1
3/4'	159-20L1	1
1'	159-26L1	1
1'1/4	159-33L1	1
1'1/2	159-40L1	1



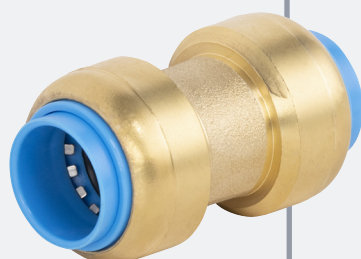
	RÉFÉRENCE	PCS / UVC
TRAVERSÉE DE CLOISON + 2 CONTRE-ÉCROUS À PLATEAU		
Longueur 100 mm • 3/8'	842-12100CEL1	1
Longueur 100 mm • 1/2'	842-15100CEL1	1
Longueur 100 mm • 3/4'	842-20100CEL1	1



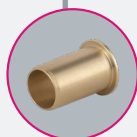
	RÉFÉRENCE	PCS / UVC
CONTRE-ÉCROU		
3/8'	158-12L1	1
1/2'	158-15L1	1
3/4'	158-20L1	1
1'	158-26L1	1



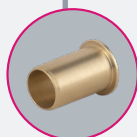
RACCORD AUTOMATIQUE CUIVRE • PER • MULTICOUCHE

RACCORD
AUTOMATIQUE3_{en}1

Multicouche



Cuivre



PER

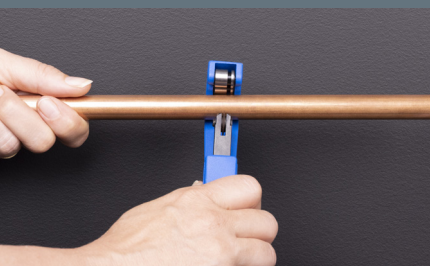
CUIVRE

1 Coupez le tube à angle droit

2 Préparez le tube

3 Insérez le raccord

4 Poussez jusqu'en butée



RÉFÉRENCE PCS / UVC

RACCORD MÂLE

Ø12 • M3/8'	470102	1
Ø12 • M1/2'	470104	1
Ø14 • M3/8'	470108	1
Ø14 • M1/2'	470110	1
Ø15 • M3/8'	470126	1
Ø15 • M1/2'	470128	1
Ø16 • M3/8'	470114	1
Ø16 • M1/2'	470116	1
Ø16 • M3/4'	470118	1
Ø18 • M3/4'	470120	1
Ø20 • M3/4'	470124	1



RÉFÉRENCE PCS / UVC

RACCORD FEMELLE ÉCROU LIBRE

Ø12 • F3/8'	470202	1
Ø12 • F1/2'	470204	1
Ø14 • F3/8'	470208	1
Ø14 • F1/2'	470210	1
Ø15 • F3/8'	470226	1
Ø15 • F1/2'	470228	1
Ø16 • F3/8'	470214	1
Ø16 • F1/2'	470216	1
Ø16 • F3/4'	470218	1
Ø18 • F3/4'	470220	1
Ø20 • F3/4'	470224	1



RÉFÉRENCE PCS / UVC

JONCTION ÉGALE

Ø12	470302	1
Ø14	470304	1
Ø16	470306	1
Ø15	470312	1
Ø20	470310	1



RÉFÉRENCE PCS / UVC

JONCTION RÉDUITE

Ø14-12	470402	1
Ø15-12	470412	1
Ø16-12	470404	1
Ø16-14	470406	1
Ø16-15	470414	1
Ø18-16	470408	1
Ø20-16	470410	1



RÉFÉRENCE PCS / UVC

COUDE ÉGAL

Ø12	470502	1
Ø14	470504	1
Ø15	470512	1
Ø16	470506	1
Ø20	470510	1



RÉFÉRENCE PCS / UVC

COUDE APPLIQUE

Ø12 • F1/2'	470804	1
Ø14 • F1/2'	470810	1
Ø15 • F1/2'	470828	1
Ø16 • F1/2'	470816	1



RÉFÉRENCE PCS / UVC

COUDE MÂLE

Ø12 • M1/2'	470604	1
Ø14 • M1/2'	470610	1
Ø16 • M1/2'	470616	1
Ø20 • M3/4'	470624	1



RÉFÉRENCE PCS / UVC

COUDE FEMELLE ÉCROU LIBRE

Ø12 • F3/8'	470702	1
Ø12 • F1/2'	470704	1
Ø14 • F3/8'	470708	1
Ø14 • F1/2'	470710	1
Ø16 • F1/2'	470716	1
Ø16 • F3/4'	470718	1
Ø20 • F3/4'	470724	1



RÉFÉRENCE PCS / UVC

TÉ ÉGAL

Ø12	470902	1
Ø14	470904	1
Ø15	470912	1
Ø16	470906	1
Ø20	470910	1



RÉFÉRENCE PCS / UVC

TÉ RÉDUIT

Ø16-12-16	471004	1
Ø16-14-16	471006	1
Ø20-16-20	471010	1



RÉFÉRENCE PCS / UVC

TÉ MÂLE AU CENTRE

Ø12 • M1/2'	471104	1
Ø14 • M1/2'	471110	1
Ø16 • M1/2'	471116	1
Ø16 • M3/4'	471118	1



RÉFÉRENCE PCS / UVC

BOUCHON

Ø12	471502	1
Ø14	471504	1
Ø15	471512	1
Ø16	471506	1
Ø20	471510	1



RÉFÉRENCE PCS / UVC

TÉ FEMELLE AU CENTRE

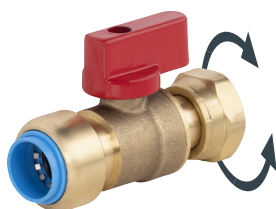
Ø12 • F1/2'	471204	1
Ø14 • F1/2'	471210	1
Ø15 • F1/2'	471228	1
Ø16 • F1/2'	471216	1
Ø16 • F3/4'	471218	1



RÉFÉRENCE PCS / UVC

INSERT POUR TUBE MULTICOUCHE

Ø16	471756	1
	471726	10
Ø20	471760	1



RÉFÉRENCE PCS / UVC

VANNE 1/4 TOUR FEMELLE ÉCROU LIBRE

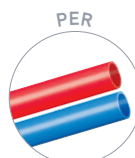
Ø12 • F1/2'	471404	1
Ø14 • F1/2'	471410	1
Ø16 • F1/2'	471416	1



RÉFÉRENCE PCS / UVC

INSERT POUR TUBE PER

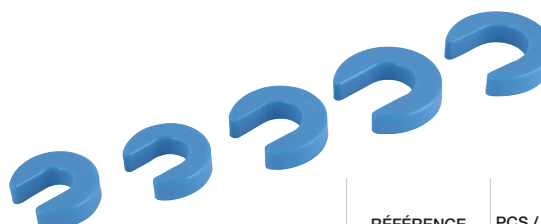
Ø12	471702	1
Ø16	471706	1
	471716	10
Ø20	471710	1



RÉFÉRENCE PCS / UVC

ROBINET DE WC 1/4 TOUR ÉQUERRE

Ø12 • F3/8'	471602	1
Ø16 • F3/8'	471606	1



RÉFÉRENCE PCS / UVC

BAGUE DE DÉMONTAGE

Ø15	471811	1
Ø12-14-16-18-20 (lot)	471812	1



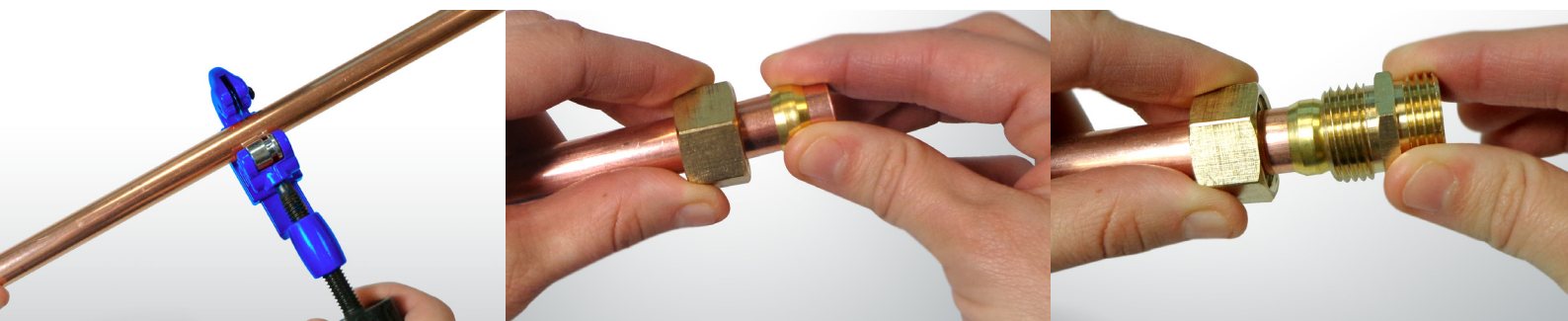
RÉFÉRENCE PCS / UVC

RACCORD MÂLE		
Ø10 • M3/8'	412-1210L1	1
Ø10 • M1/2'	412-1510L1	1
Ø12 • M3/8'	412-1212L1	1
Ø12 • M1/2'	412-1512L1	1
Ø14 • M3/8'	412-1214L1	1
Ø14 • M1/2'	412-1514L1	1
Ø14 • M3/4'	412-2014L1	1
Ø15 • M3/8'	412-1215L1	1
Ø15 • M1/2'	412-1515L1	1
Ø15 • M3/4'	412-2015L1	1
Ø16 • M1/2'	412-1516L1	1
Ø16 • M3/4'	412-2016L1	1
Ø18 • M3/4'	412-2018L1	1
Ø22 • M1'	412-2622L1	1



RÉFÉRENCE PCS / UVC

RACCORD FEMELLE		
Ø10 • F3/8'	413-1210L1	1
Ø12 • F3/8'	413-1212L1	1
Ø12 • F1/2'	413-1512L1	1
Ø14 • F3/8'	413-1214L1	1
Ø14 • F1/2'	413-1514L1	1
Ø14 • F3/4'	413-2014L1	1
Ø15 • F1/2'	413-1515L1	1
Ø15 • F3/4'	413-2015L1	1
Ø16 • F1/2'	413-1516L1	1
Ø16 • F3/4'	413-2016L1	1
Ø18 • F3/4'	413-2018L1	1



RÉFÉRENCE PCS / UVC

JONCTION ÉGALE		
Ø10	414-10L1	1
Ø12	414-12L1	1
Ø14	414-14L1	1
Ø15	414-15L1	1
Ø16	414-16L1	1
Ø18	414-18L1	1



RÉFÉRENCE PCS / UVC

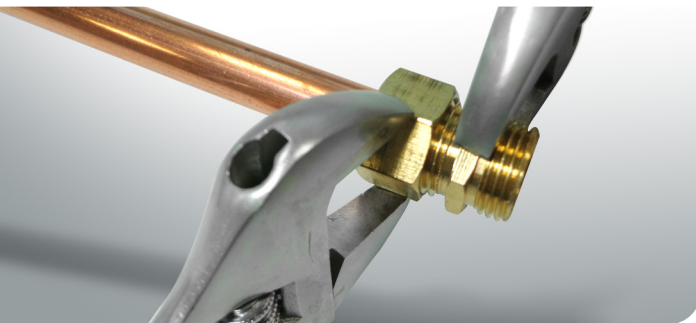
JONCTION RÉDUITE		
Ø12-10	415-1210L1	1
Ø14-10	415-1410L1	1
Ø14-12	415-1412L1	1
Ø15-10	415-1510L1	1
Ø15-12	415-1512L1	1
Ø16-14	415-1614L1	1
Ø18-16	415-1816L1	1



RÉFÉRENCE PCS / UVC

COUDE ÉGAL

Ø10	612-10L1	1
Ø12	612-12L1	1
Ø14	612-14L1	1
Ø15	612-15L1	1
Ø16	612-16L1	1
Ø18	612-18L1	1



RÉFÉRENCE PCS / UVC

TÉ ÉGAL

Ø10	512-10L1	1
Ø12	512-12L1	1
Ø14	512-14L1	1
Ø15	512-15L1	1
Ø16	512-16L1	1
Ø18	512-18L1	1



RÉFÉRENCE PCS / UVC

ÉCROU + OLIVE

Ø10 • F3/8'	460-1210L1	1
Ø12 • F3/8'	460-1212L1	1
Ø12 • F1/2'	460-1512L1	1
Ø14 • F1/2'	460-1514L1	1
Ø16 • F1/2'	460-1516L1	1
Ø16 • F3/4'	460-2016L1	1
Ø18 • F3/4'	460-2018L1	1



RÉFÉRENCE PCS / UVC

OLIVE LAITON

Ø10	450-10S5	5
Ø12	450-12S5	5
Ø14	450-14S5	5
Ø15	450-15S5	5
Ø16	450-16S5	5
Ø18	450-18S2	2



RÉFÉRENCE PCS / UVC

APPLIQUE

Ø12 • F1/2'	823-1512L1	1
Ø14 • F1/2'	823-1514L1	1



RÉFÉRENCE PCS / UVC

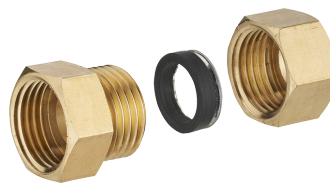
APPLIQUE CHROMÉE

Ø12 • F1/2'	823-1512CL1	1
Ø14 • F1/2'	823-1514CL1	1



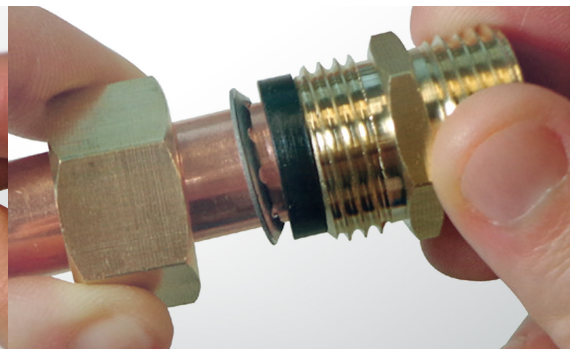
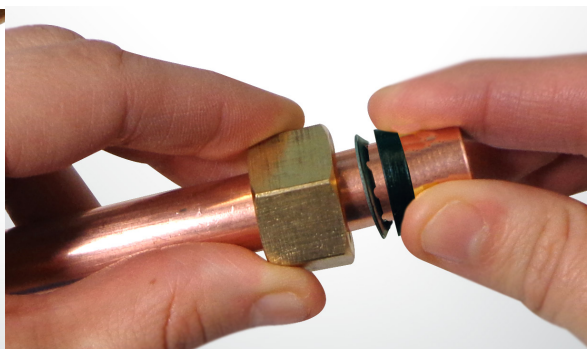
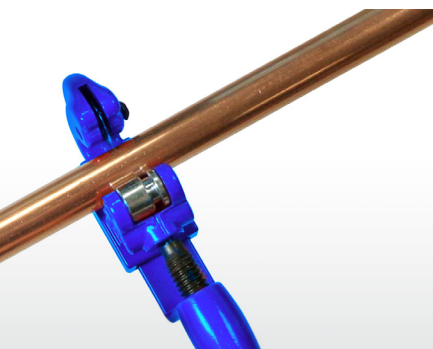
RÉFÉRENCE PCS / UVC

RACCORD MÂLE		
Ø10 • M3/8'	412G-1210L1	1
Ø12 • M3/8'	412G-1212L1	1
Ø12 • M1/2'	412G-1512L1	1
Ø14 • M3/8'	412G-1214L1	1
Ø14 • M1/2'	412G-1514L1	1
Ø14 • M3/4'	412G-2014L1	1
Ø16 • M1/2'	412G-1516L1	1
Ø16 • M3/4'	412G-2016L1	1
Ø18 • M3/4'	412G-2018L1	1



RÉFÉRENCE PCS / UVC

RACCORD FEMELLE		
Ø10 • F3/8'	413G-1210L1	1
Ø12 • F3/8'	413G-1212L1	1
Ø12 • F1/2'	413G-1512L1	1
Ø14 • F3/8'	413G-1214L1	1
Ø14 • F1/2'	413G-1514L1	1
Ø14 • F3/4'	413G-2014L1	1
Ø16 • F1/2'	413G-1516L1	1
Ø16 • F3/4'	413G-2016L1	1
Ø18 • F3/4'	413G-2018L1	1



RÉFÉRENCE PCS / UVC

JONCTION RÉDUITE		
Ø12-10	415G-1210L1	1
Ø14-10	415G-1410L1	1
Ø14-12	415G-1412L1	1
Ø16-14	415G-1614L1	1
Ø18-16	415G-1816L1	1



RÉFÉRENCE PCS / UVC

JONCTION ÉGALE		
Ø10	414G-10L1	1
Ø12	414G-12L1	1
Ø14	414G-14L1	1
Ø16	414G-16L1	1
Ø18	414G-18L1	1



RÉFÉRENCE PCS / UVC

COUDE ÉGAL

Ø10	612G-10L1	1
Ø12	612G-12L1	1
Ø14	612G-14L1	1
Ø16	612G-16L1	1
Ø18	612G-18L1	1



RÉFÉRENCE PCS / UVC

JOINT MIXTE

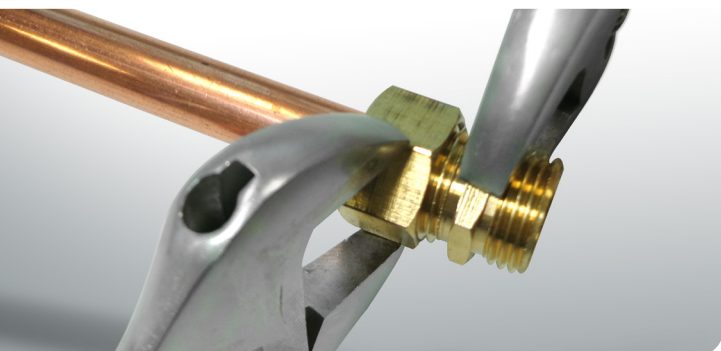
Ø12 • 1/2'	8815-12S5	5
	8815-12S100	100
Ø14 • 1/2'	8815-14S5	5
	8815-14S100	100
Ø16 • 3/4'	8820-16S5	5



RÉFÉRENCE PCS / UVC

ÉCROU + JOINT MIXTE

Ø10 • F3/8'	460G-1210L1	1
Ø12 • F1/2'	460G-1512L1	1
Ø14 • F1/2'	460G-1514L1	1
Ø16 • F3/4'	460G-2016L1	1
Ø18 • F3/4'	460G-2018L1	1



RÉFÉRENCE PCS / UVC

APPLIQUE

Ø12 • F1/2'	823G-1512L1	1
Ø14 • F1/2'	823G-1514L1	1



RÉFÉRENCE PCS / UVC

TÉ ÉGAL

Ø10	512G-10L1	1
Ø12	512G-12L1	1
Ø14	512G-14L1	1
Ø16	512G-16L1	1
Ø18	512G-18L1	1



RÉFÉRENCE PCS / UVC

APPLIQUE CHROMÉE

Ø12 • F1/2'	823G-1512CL1	1
Ø14 • F1/2'	823G-1514CL1	1