

# MULTICOUCHE





## ● TUBES \_\_\_\_\_ 08



## ● SERTIR MULTIPROFIL \_\_\_\_\_ 10



## ● COMPRESSION \_\_\_\_\_ 14

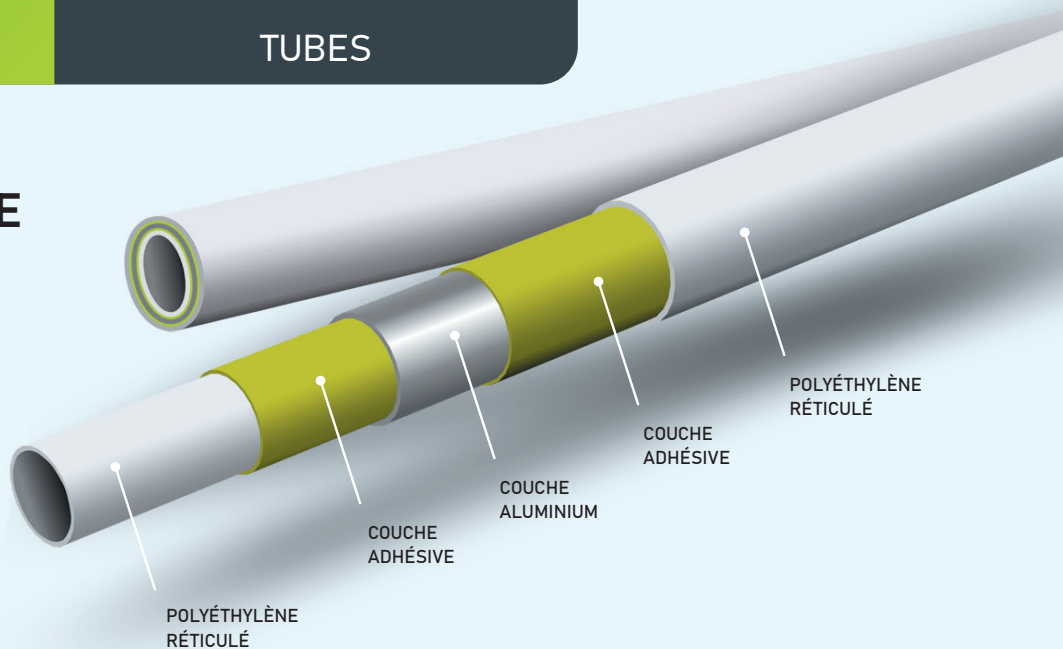


## POURQUOI LE MULTICOUCHE

Facile à poser, cintrable à la main avec un simple ressort de cintrage, le multicouche s'adresse au neuf et à la rénovation, aux installations sanitaires et de chauffage. Le multicouche présente tous les avantages du PER et du cuivre réunis.



MLP  
NQ 047/01



**+50**  
**ANS**

SOLIDITÉ  
LONGÉVITÉ



INSTALLATION  
SIMPLE  
ET RAPIDE



ÉTANCHE À  
L'OXYGÈNE



FAIBLE  
DILATATION



SE CINTRE  
À LA MAIN



LIMITE  
LES BRUITS



PEUT ÊTRE  
PEINT



RÉSISTE  
AUX UV



POSE  
ENCASTRÉE OU  
APPARENTE



SANITAIRE



ALIMENTATION SANITAIRE  
EAU FROIDE - EAU CHAUDE



CHAUFFAGE



RADIATEUR BASSE  
TEMPÉRATURE,  
CHAUFFAGE AU SOL



RADIATEUR  
HAUTE  
TEMPÉRATURE

## TYPES DE TUBE

TUBE NU

TUBE GAINÉ

TUBE ISOLÉ

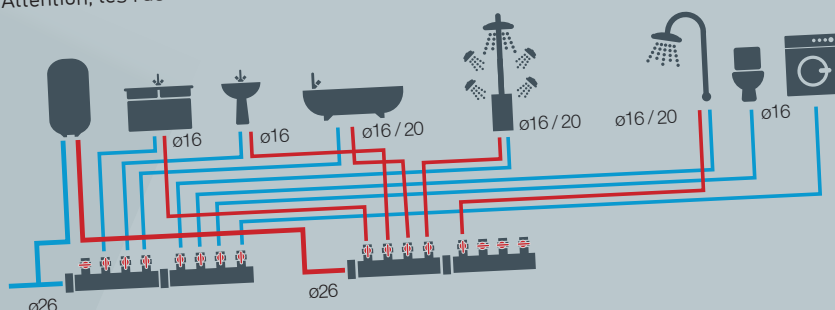


## TUBES DISPONIBLES EN Ø16, 20, 26 ET 32



### Installation hydrocâblée (schéma de principe)

Diamètres de tubes applicables et utilisation des collecteurs.  
Attention, les raccords doivent rester accessibles.





MLP  
NQ 047/01DIMENSIONS  
TUBES MULTICOUCHE

Ø TUBE	Ø EXT	ÉPAISSEUR	ÉPAISSEUR ALU
16	16 mm	2 mm	0.20 mm
20	20 mm	2 mm	0.20 mm
26	26 mm	3 mm	0.30 mm
32	32 mm	3 mm	0.30 mm

RÉFÉRENCE PCS / UVC

## TUBE NU EN COURONNE

Ø16 • longueur 10 m	N3816-10	1
Ø16 • longueur 25 m	N3816-25	1
Ø16 • longueur 50 m	N3816-50	1
Ø16 • longueur 100 m	300204	1
Ø16 • longueur 120 m	300213	1
Ø16 • longueur 240 m	300212	1
Ø16 • longueur 500 m	300205	1
Ø20 • longueur 10 m	N3820-10	1
Ø20 • longueur 25 m	N3820-25	1
Ø20 • longueur 50 m	300207	1
Ø20 • longueur 100 m	300208	1
Ø26 • longueur 10 m	300209	1
Ø26 • longueur 25 m	300210	1
Ø26 • longueur 50 m	300211	1
Ø32 • longueur 10 m	300230	1
Ø32 • longueur 25 m	300231	1
Ø32 • longueur 50 m	300232	1



RÉFÉRENCE PCS / UVC

## TUBE NU EN BARRE

Ø16 • longueur 1,50 m	31015-16	1
Ø16 • longueur 2,50 m	31025-16	1
Ø20 • longueur 1,50 m	31015-20	1
Ø20 • longueur 2,50 m	31025-20	1



RÉFÉRENCE PCS / UVC

## TUBE GAINÉ BLEU EN COURONNE

Ø16 • longueur 25 m	B3916-25	1
Ø16 • longueur 50 m	300302	1
Ø16 • longueur 100 m	300306	1
Ø20 • longueur 25 m	B3920-25	1
Ø20 • longueur 50 m	300304	1
Ø20 • longueur 100 m	300307	1
Ø26 • longueur 25 m	300305	1



RÉFÉRENCE PCS / UVC

## TUBE GAINÉ ROUGE EN COURONNE

Ø16 • longueur 25 m	R3916-25	1
Ø16 • longueur 50 m	300402	1
Ø16 • longueur 100 m	300406	1
Ø20 • longueur 25 m	R3920-25	1
Ø20 • longueur 50 m	300404	1
Ø20 • longueur 100 m	300407	1
Ø26 • longueur 25 m	300405	1



RÉFÉRENCE PCS / UVC

## TUBE ISOLÉ BLEU EN COURONNE

Ø16 • longueur 50 m	300502	1
Ø20 • longueur 50 m	300512	1
Ø26 • longueur 25 m	300521	1



RÉFÉRENCE PCS / UVC

## TUBE ISOLÉ ROUGE EN COURONNE

Ø16 • longueur 50 m	300602	1
Ø20 • longueur 50 m	300604	1
Ø26 • longueur 25 m	300605	1



### + RACCORDEMENT TUBES MULTICOUCHE / MULTIPROFILS

3 PROFILS = 1 SEUL RACCORD = **95% DU MARCHÉ**

Nos raccords à sertir multiprofiles sont compatibles avec ces 3 Profils de sertissage.



PROFIL TH



PROFIL H



PROFIL U

### + DOMAINES D'APPLICATION



EAU  
POTABLE



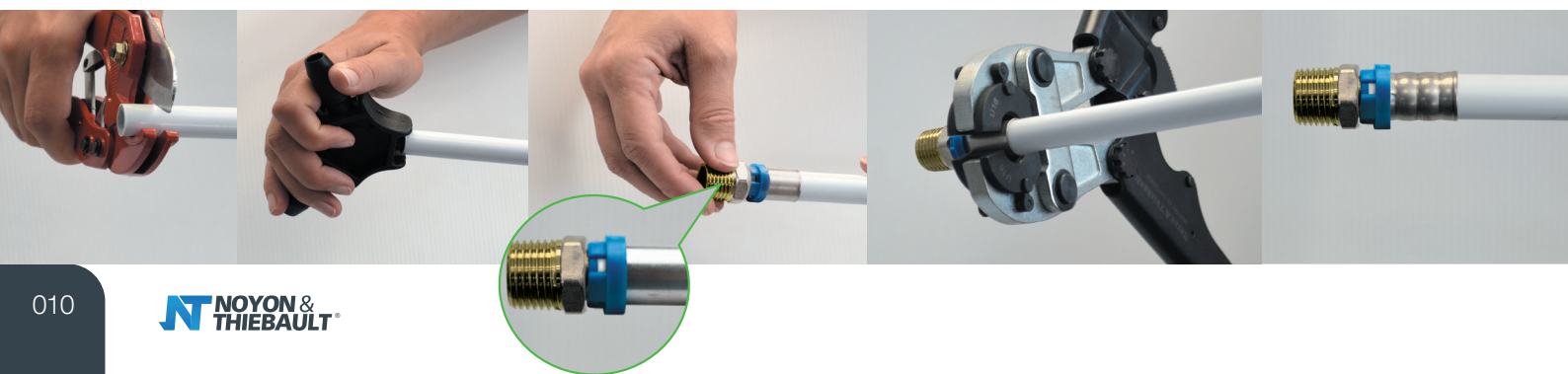
CHAUFFAGE  
BASSE  
TEMPÉRATURE

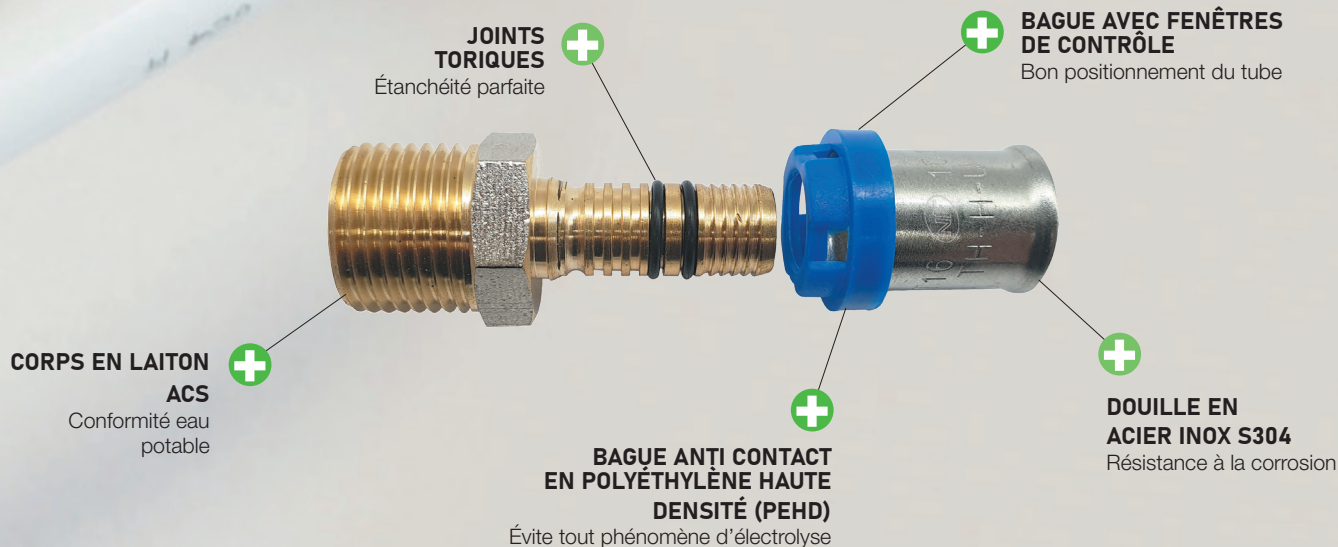


CHAUFFAGE  
HAUTE  
TEMPÉRATURE



EAU  
GLACÉE



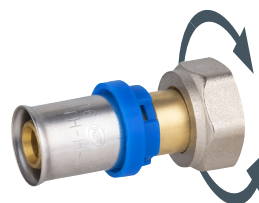


	TH	H	U
Tube ø 16	●	●	●
Tube ø 20	●	●	●
Tube ø 26	●	●	
Tube ø 32	●	●	●



RÉFÉRENCE PCS / UVC

RACCORD MÂLE		
Ø16 • M3/8'	310101	1
	310111	5
Ø16 • M1/2'	310102	1
	310112	5
Ø16 • M3/4'	310103	1
	310113	5
Ø20 • M1/2'	310104	1
	310114	5
Ø20 • M3/4'	310105	1
	310115	5
Ø26 • M3/4'	310106	1
Ø26 • M1'	310107	1
Ø32 • M1'	310108	1



RÉFÉRENCE PCS / UVC

RACCORD FEMELLE ÉCROU LIBRE		
Ø16 • F3/8'	310201	1
	310211	5
Ø16 • F1/2'	310202	1
	310212	5
Ø16 • F3/4'	310203	1
	310213	5
Ø20 • F1/2'	310204	1
	310214	5
Ø20 • F3/4'	310205	1
	310215	5
Ø26 • F3/4'	310206	1
Ø26 • F1'	310207	1
Ø32 • F1'	310208	1



RÉFÉRENCE PCS / UVC

## RACCORD FEMELLE

Ø16 • F3/8'	310251	1
Ø16 • F1/2'	310252	1
Ø16 • F3/4'	310253	1
Ø20 • F1/2'	310254	1
Ø20 • F3/4'	310255	1
Ø26 • F3/4'	310256	1
Ø32 • F1'	310257	1



RÉFÉRENCE PCS / UVC

## COUDE MÂLE

Ø16 • M1/2'	310601	1
Ø20 • M1/2'	310602	1
Ø20 • M3/4'	310603	1
Ø26 • M3/4'	310604	1



RÉFÉRENCE PCS / UVC

## JONCTION ÉGALE

Ø16	310301	1
	310311	5
Ø20	310302	1
Ø26	310303	1
Ø32	310304	1



RÉFÉRENCE PCS / UVC

## COUDE FEMELLE

Ø16 • F1/2'	310701	1
Ø20 • F1/2'	310702	1
Ø20 • F3/4'	310703	1
Ø26 • F3/4'	310704	1



RÉFÉRENCE PCS / UVC

## JONCTION RÉDUITE

Ø20-16	310401	1
Ø26-20	310402	1



RÉFÉRENCE PCS / UVC

## COUDE FEMELLE ÉCROU LIBRE

Ø16 • F1/2'	310721	1
Ø16 • F3/4'	310722	1
Ø20 • F3/4'	310723	1



RÉFÉRENCE PCS / UVC

## COUDE ÉGAL

Ø16	310501	1
	310511	5
Ø20	310502	1
Ø26	310503	1
Ø32	310504	1



RÉFÉRENCE PCS / UVC

## COUDE APPLIQUE

Ø16 • F1/2'	310801	1
Ø20 • F1/2'	310802	1
Ø20 • F3/4'	310803	1





RÉFÉRENCE PCS / UVC

## TÉ ÉGAL

Ø16	310901	1
	310911	5
Ø20	310902	1
Ø26	310903	1
Ø32	310904	1



RÉFÉRENCE PCS / UVC

## TÉ RÉDUIT

Ø16-20-16	311003	1
Ø20-16-20	311001	1
Ø20-16-16	311004	1
Ø20-20-16	311005	1
Ø26-16-26	311007	1
Ø26-20-20	311008	1
Ø26-20-26	311002	1
Ø32-26-32	311006	1



RÉFÉRENCE PCS / UVC

## TÉ FEMELLE AU CENTRE

Ø16 • F1/2'	311201	1
Ø20 • F1/2'	311202	1



RÉFÉRENCE PCS / UVC

RACCORD D'ADAPTATION  
MULTICOUCHE SERTIR - CUIVRE À SOUDER

Multicouche Ø16 • cuivre Ø14	311301	1
Multicouche Ø16 • cuivre Ø16	311302	1
Multicouche Ø20 • cuivre Ø14	311303	1
Multicouche Ø20 • cuivre Ø16	311304	1

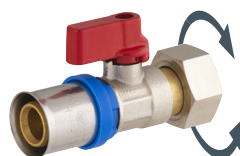
Lors de la soudure, retirer  
la douille en inox et les 2  
joints toriques



RÉFÉRENCE PCS / UVC

RACCORD D'ADAPTATION À SERTIR  
MULTICOUCHE - PER

Multicouche Ø16 • PER Ø16	311311	1
Multicouche Ø16 • PER Ø20	311312	1
Multicouche Ø20 • PER Ø12	311315	1
Multicouche Ø20 • PER Ø16	311313	1
Multicouche Ø20 • PER Ø20	311314	1



RÉFÉRENCE PCS / UVC

## MINI VANNE FEMELLE ÉCROU LIBRE

Ø16 • F1/2'	311401	1
Ø20 • F1/2'	311402	1



RÉFÉRENCE PCS / UVC

## VANNE ÉQUERRE FEMELLE ÉCROU LIBRE

Ø20 • F3/4'	311422	1
Ø26 • F3/4'	311423	1



RÉFÉRENCE PCS / UVC

## JONCTION VANNE ÉGALE

Ø16	311411	1
Ø20	311412	1

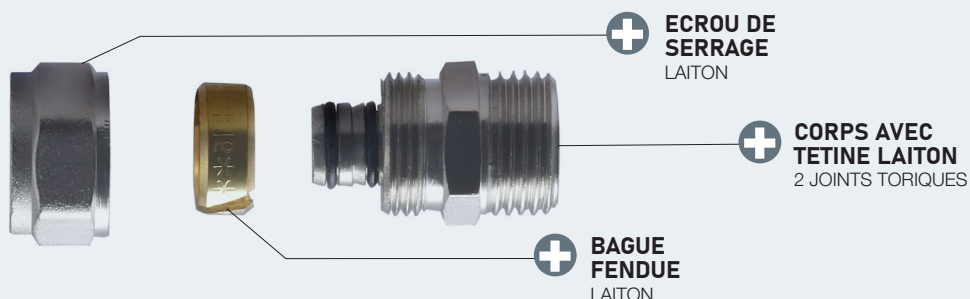
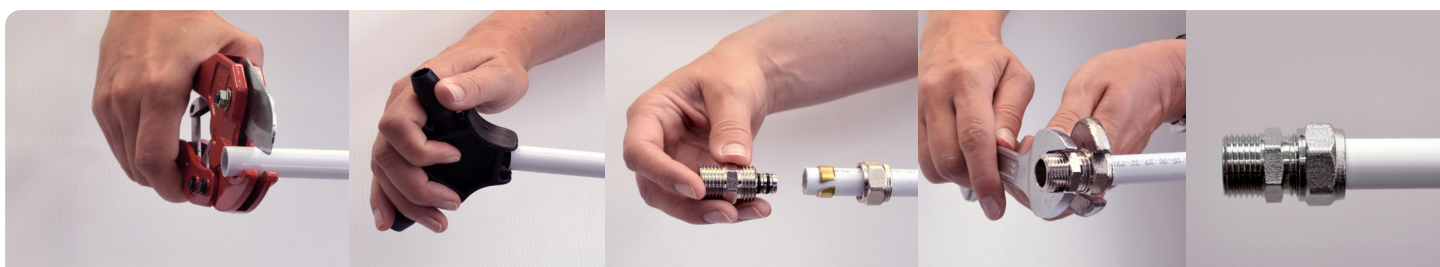


RÉFÉRENCE PCS / UVC

## BOUCHON

Ø16	311601	1
Ø20	311602	1





RÉFÉRENCE PCS / UVC

#### RACCORD MÂLE

Ø16 • M3/8'	3900-1216L1	1
Ø16 • M1/2'	3900-1516L1	1
Ø16 • M3/4'	3900-2016L1	1
Ø20 • M1/2'	3900-1520L1	1
Ø20 • M3/4'	3900-2020L1	1



RÉFÉRENCE PCS / UVC

#### JONCTION ÉGALE

Ø16	3920-16L1	1
Ø20	3920-20L1	1



RÉFÉRENCE PCS / UVC

#### RACCORD FEMELLE

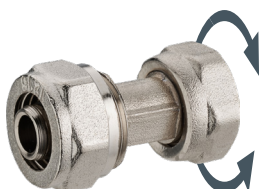
Ø16 • F1/2'	320252	1
Ø16 • F3/4'	320253	1
Ø20 • F1/2'	320254	1
Ø20 • F3/4'	320255	1



RÉFÉRENCE PCS / UVC

#### COUDE ÉGAL

Ø16	3950-16L1	1
Ø20	3950-20L1	1



RÉFÉRENCE PCS / UVC

#### RACCORD FEMELLE ÉCROU LIBRE

Ø16 • F3/8'	3915-1216L1	1
Ø16 • F1/2'	3915-1516L1	1
Ø16 • F3/4'	3915-2016L1	1
Ø20 • F1/2'	3915-1520L1	1
Ø20 • F3/4'	3915-2020L1	1



RÉFÉRENCE PCS / UVC

#### COUDE MÂLE

Ø16 • M1/2'	3930-1516L1	1
Ø20 • M1/2'	3930-1520L1	1
Ø20 • M3/4'	3930-2020L1	1



RÉFÉRENCE PCS / UVC

#### COUDE FEMELLE

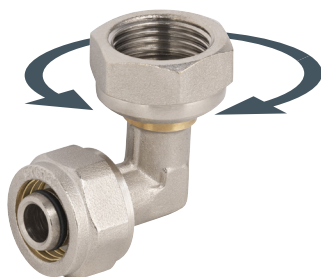
Ø16 • F1/2'	3940-1516L1	1
Ø20 • F1/2'	3940-1520L1	1
Ø20 • F3/4'	3940-2020L1	1



RÉFÉRENCE PCS / UVC

#### TÉ ÉGAL

Ø16	3980-16L1	1
Ø20	3980-20L1	1



RÉFÉRENCE PCS / UVC

#### COUDE FEMELLE ÉCROU LIBRE

Ø16 • F1/2'	320721	1
Ø16 • F3/4'	320722	1
Ø20 • F3/4'	320723	1



RÉFÉRENCE PCS / UVC

#### TÉ RÉDUIT

Ø20-16-20	3985-201620L1	1
-----------	---------------	---



RÉFÉRENCE PCS / UVC

#### COUDE APPLIQUE

Ø16 • F1/2'	3990-1516L1	1
Ø20 • F1/2'	3990-1520L1	1



RÉFÉRENCE PCS / UVC

#### TÉ MÂLE AU CENTRE

Ø16 • M1/2'	3960-1516L1	1
-------------	-------------	---



RÉFÉRENCE PCS / UVC

#### BOUCHON

Ø16	321301	1
Ø20	321302	1



RÉFÉRENCE PCS / UVC

#### TÉ FEMELLE AU CENTRE

Ø16 • F1/2'	3970-1516L1	1
Ø20 • F3/4'	3970-2020L1	1